

PANORAMASTUBE

MASSE

Fläche 113.00 m²
(inkl. Garderobe)

grosser Bereich

Länge 10.64 m
Breite 6.21 m
Höhe 2.45 m

kleiner Bereich

Länge 7.70 m
Breite 4.20 m
Höhe 2.45 m

Bestuhlungsbeispiel

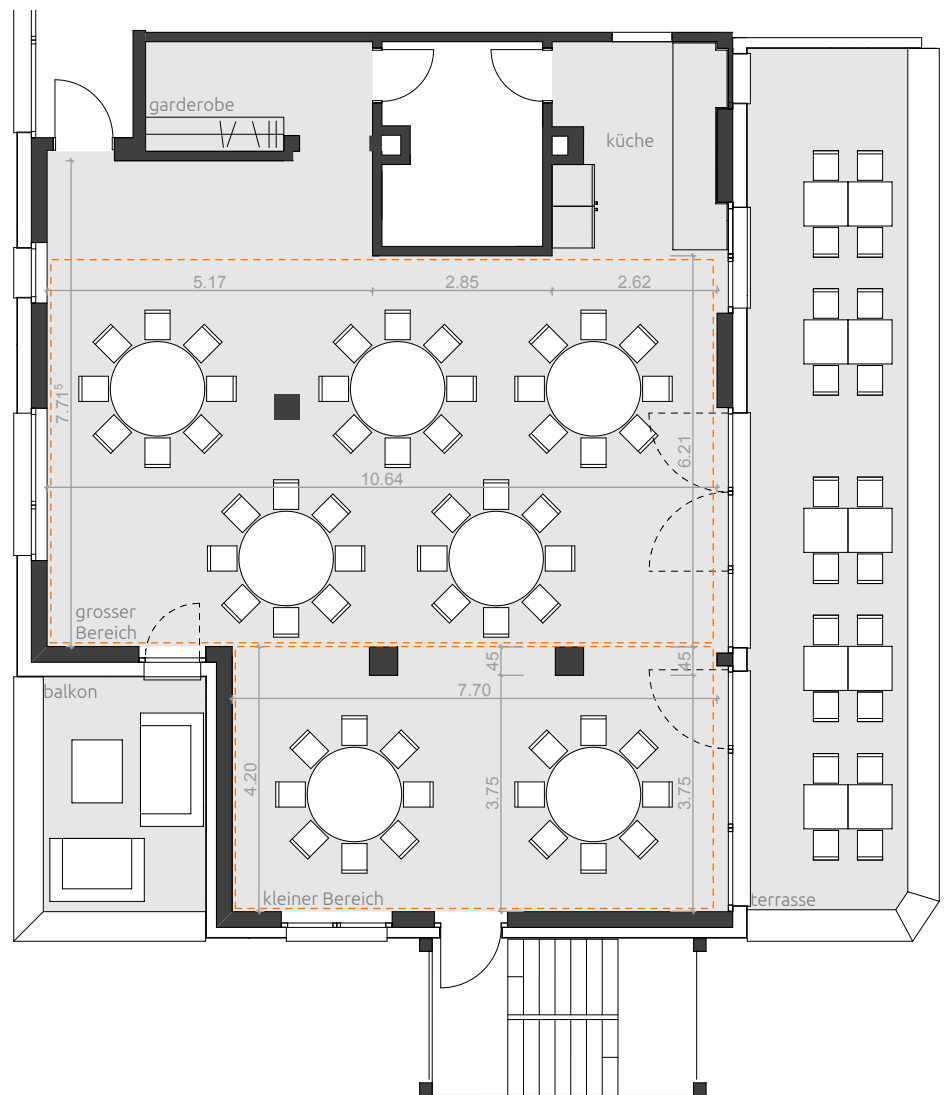
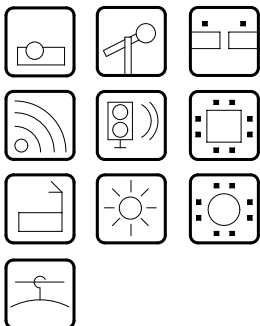
Bankett-
bestuhlung 56 Pers.

Terrasse

Fläche 35.00 m²

Länge 13.75 m
Breite 2.55 m

Raumeigenschaften



MST. 1m

6. OBERGESCHOSS BANKETTRAUM MIT TISCHBESTUHLUNG