

## RESTAURANT PANORAMA

### MASSE

Fläche 235.00 m<sup>2</sup>  
(inkl. Küche + Garderobe)

#### grosser Bereich

Länge 11.85 m  
Breite 8.36 m  
Höhe 2.45 m

#### kleiner Bereich

Länge 7.88 m  
Breite 5.30 m  
Höhe 2.45 m

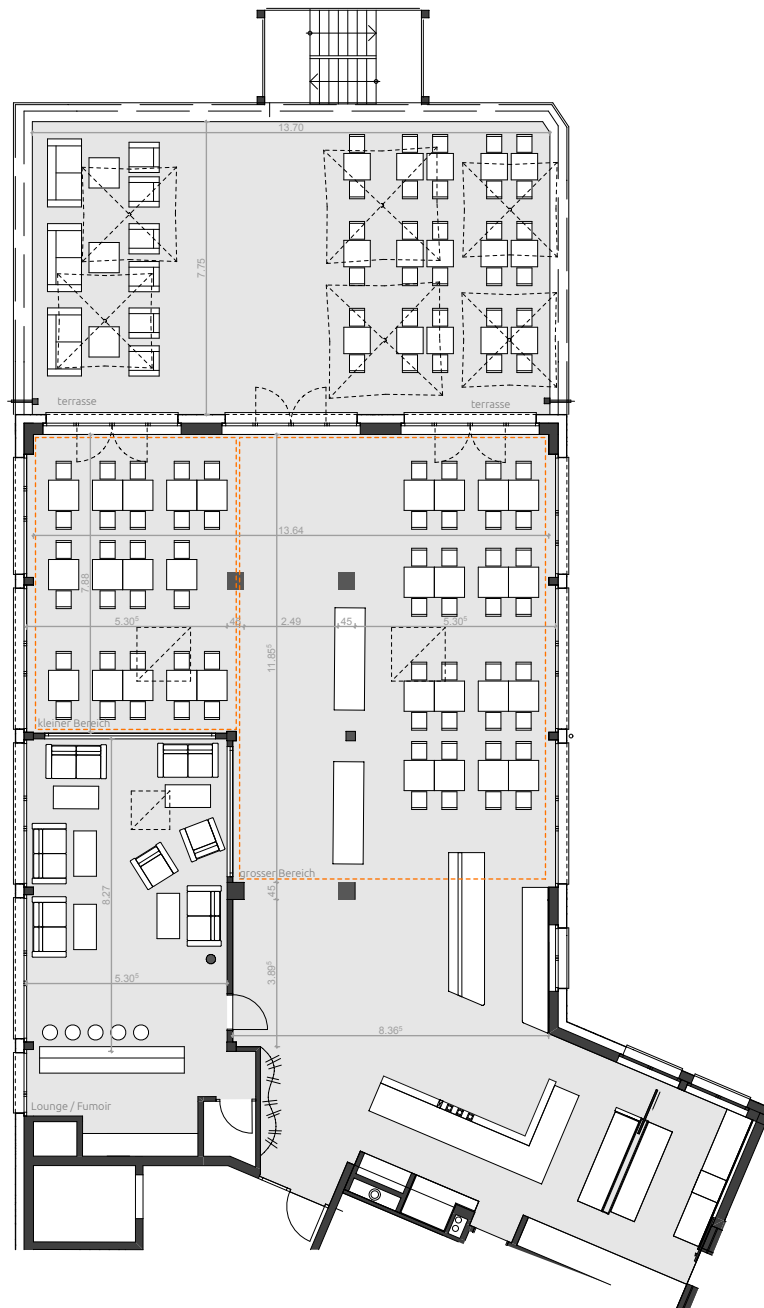
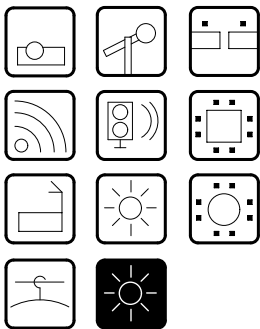
Bestuhlungsbeispiel  
Bankett-  
bestuhlung 60 Pers.

### Terrasse

Fläche 106.00 m<sup>2</sup>

Länge 13.70 m  
Breite 7.75 m

### Raumeigenschaften



MST. 1m

## 6. OBERGESCHOSS RESTAURANT MIT TISCHBESTUHLUNG