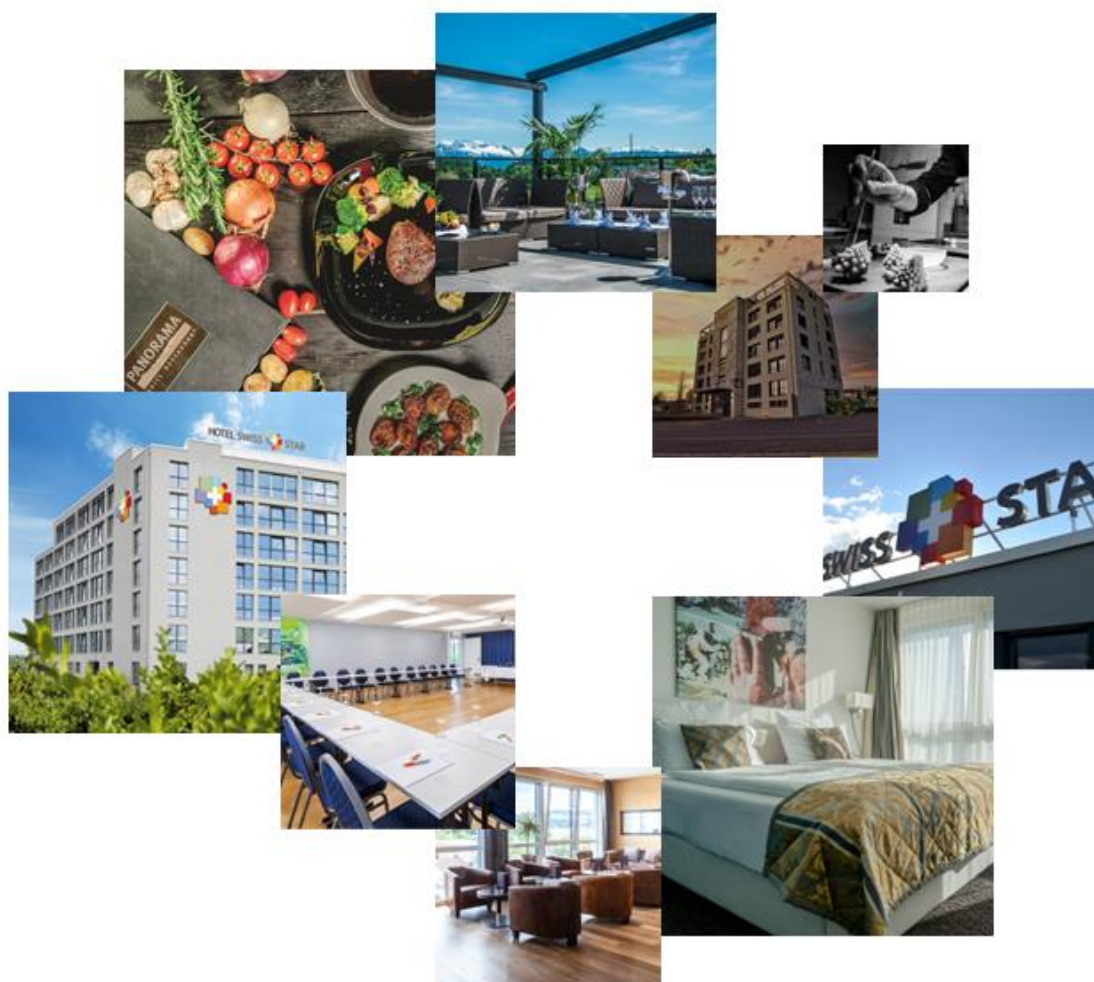


SEMINAR DOKUMENTATION

- ALLE INFOS AUF EINEN BLICK



INHALTSVERZEICHNIS

EINFACH ANKLICKEN – DIE ÜBERSCHRIFTEN SIND VERLINKT

[ÜBERSICHT SEMINARRÄUME](#)

[HOTEL & RESTAURANT](#)

[SEMINARPAUSCHALEN](#)

[PREISLISTE SEMINAR](#)

[RAUM WETZIKON](#)

[RAUM BACHTEL](#)

[RAUM HINWIL](#)

[RAUM AATHAL](#)

[RAUM GRÜT](#)

[SWISS STAR OBERLAND HALLE](#)

[LEGENDE SEMINARRÄUME](#)

ÜBERSICHT SEMINARRÄUME

SIE MÖCHTEN EINEN WORKSHOP DURCHFÜHREN, BEI DEM SICH DIE TEILNEHMER VOLL UND GANZ AUF IHRE INHALTE KONZENTRIEREN KÖNNEN? WIR BIETEN DEN PASSENDEN RAHMEN UND SIND IHNEN GERNE BEI DER PLANUNG UND UMSETZUNG BEHILFLICH. UNSERE SEMINARPAUSCHALEN KÖNNEN PROBLEMLOS MIT WEITEREN LEISTUNGEN ERGÄNZT WERDEN UM DIE MOTIVATION DER TEILNEHMER NOCH WEITER ZU STEIGERN 😊.



RAUM WETZIKON

GROSSZÜGIGER SEMINARRAUM MIT TERRASSENZUGANG
BIS ZU 100 PERSONEN



RAUM BACHTEL

SEMINARRAUM MIT AUSSENEINGANG
BIS ZU 30 PERSONEN



RAUM HINWIL

SEMINARRAUM MIT LOBBY- UND TERRASSENZUGANG
BIS ZU 50 PERSONEN

VERFÜGBAR AB MÄRZ 2020

RAUM AATHAL

SEMINARRAUM BIS ZU 30 PERSONEN
IN DER ERSTEN ETAGE UNSERES BUSINESS CENTER

VERFÜGBAR AB MÄRZ 2020

VERFÜGBAR AB MÄRZ 2020

RAUM GRÜT

SEMINARRAUM BIS ZU 30 PERSONEN
IN DER ERSTEN ETAGE UNSERES BUSINESS CENTER.

OBERLAND HALLE

FÜR SEMINARE UND APÉROS VON 100 – 300 PERSONEN

HOTEL & RESTAURANT



SIE MÖCHTEN IHR SEMINAR MIT EINER ÜBERNACHTUNG KOMBINIEREN? UNSER 4-STERNE HOTEL VERFÜGT ÜBER 110 KOMFORTABLE UND RUHIGE DOPPELZIMMER MIT EINEM TOLLEN BLICK AUF DIE ALPEN. PROFITIEREN SIE VON DIESEM ANGEBOT.

WIR BITTEN SIE, UNS DIE DEFINITIVE PERSONENZahl BIS 48 STUNDEN VOR DEM ANLASS ZU MELDEN.



PANORAMA RESTAURANT

MIT DEM SCHÖNSTEN BLICK ÜBER WETZIKON & HINWIL
BIS ZU 100 PERSONEN



PANORAMA DACHTERRASSE

TRAUMHAFFE AUSSICHT ÜBER DIE ALPEN
BIS ZU 30 PERSONEN



PANORAMA STUBE & TERRASSE

EVENTRAUM NEBEN UNSEREM PANORAMA RESTAURANT
BIS ZU 50 PERSONEN



TOP 6 BAR

OB FÜR DEN APÉRO ODER ZUM GEMÜTLICHEN AUSKLINGEN
DES ABENDS BEI ZIGARRE UND COCKTAIL

SEMINARPAUSCHALEN

SIE TAGEN, WIR SORGEN DAFÜR, DASS ES IHNEN AN NICHTS FEHLT. DURCH UNSERE LANGJÄHRIGE ERFAHRUNG SIND UNS DIE GÄNGIGEN WÜNSCHE BEKANNT, DAHER HABEN WIR DIE FOLGENDEN PAUSCHALEN FÜR SIE VORBEREITET (GILT NICHT FÜR EVENT LOFT ODER OBERLAND HALLE AUFGRUND DER KOMPLEXEREN INFRASTRUKTUR):

-HALBTAGS-

PRODUCTIVE MEETING - CHF 59.00 PRO PERSON (MINIMUM 5 PERSONEN)

- RAUMMIETE HALBTAGS (08-12 / 14-18 UHR, ODER NACH VEREINBARUNG)
- HIGHSPEED WLAN FÜR ALLE TEILNEHMER
- BESTUHLUNG & BESCHILDERUNG NACH IHREN VORGABEN
- NESPRESSO KAFFEEPAUSE MIT TEE, O-SAFT UND FRÜCHTEKORB
- 2 GANG PANORAMA LUNCH
- BEAMER MIT LEINWAND & PINNWAND
- TECHNISCHE BETREUUNG DURCH UNSERE MITARBEITER



-GANZTAGS-

FULL DAY FOCUS- CHF 99.00 PRO PERSON (MINIMUM 5 PERSONEN)

- RAUMMIETE GANZTAGS INKL. BESTUHLUNG (08-18 UHR, ODER NACH VEREINBARUNG)
- BEAMER MIT LEINWAND, PINNWAND & HIGHSPEED WLAN
- NESPRESSO KAFFEEPAUSE MIT TEE, O-SAFT, FRÜCHTEKORB & BIRCHERMÜSLI
- 2-GANG PANORAMA LUNCH (SALAT/SUPPE & HAUPTGANG NACH WAHL)
- NESPRESSO KAFFEEPAUSE MIT TEE, O-SAFT UND FRÜCHTEKORB & FRUCHTSALAT
- TECHNISCHE BETREUUNG DURCH UNSERE MITARBEITER

-SPEED UPGRADE-

HIGH SPEED PREMIUM - CHF 169.00 PRO PERSON (MINIMUM 5 / MAXIMUM 30 PERSONEN)

- E-SPORT EXPERIENCE AUF PROFESSIONELLEN RENN-SIMULATOREN IN HINWIL INKL. APÉRO UND TRANSFER
- 2 GANG PANORAMA ABENDESSEN EXKL. GETRÄNKE



-SEMINARAUSSTATTUNG-

FLIPCHART	CHF 20.00	MODERATIONSKOFFER	CHF 20.00
PINNWAND ZUSÄTZLICH	CHF 20.00	BUSINESS LAPTOP (WINDOWS 10/15 ZOLL)	CHF 49.00
BEAMER	CHF 50.00	ULTRABOOK (WINDOWS 10/13 ZOLL)	CHF 89.00
MIKROFON/HEADSET	CHF 40.00	PROFESSIONELLE HiFi-ANLAGE MIT KABELLOSEM MIKROFON	CHF 149.00

PREISLISTE SEMINAR

FÜR ERFAHRENE SEMINAR-BUCHER:

HÖCHSTE FLEXIBILITÄT UND KLARE PREISGESTALTUNG, SIE MIETEN UNSERE SEMINARRÄUME ZUM NIEDRIGEN FESTPREIS UND ORGANISIEREN IHRE VERANSTALTUNG NACH EIGENEN VORSTELLUNGEN. WIR STEHEN IHNEN BERATEND ZUR SEITE UND SIE KÖNNEN ZUSÄTZLICHE LEISTUNGEN NACH BEDARF HINZUBUCHEN.

RAUM	MIETE GANZTAGS (10 H)	MIETE HALBTAGS (5 H)
BACHTEL (43M ²)	CHF 290.00	CHF 190.00
AATHAL (44M ²)	CHF 290.00	CHF 190.00
GRÜT (47M ²)	CHF 310.00	CHF 210.00
HINWIL (65M ²)	CHF 490.00	CHF 290.00
WETZIKON (110M ²)	CHF 590.00	CHF 390.00
OBERLAND HALLE (300M ²)	CHF 1200.00	CHF 650.00

➤ ALLE PREISE INKLUSIVE HIGH SPEED WLAN, BESTUHLUNG, PINNWAND, SEMINARSET & BESCHILDERUNG NACH IHREN VORGABEN

ZUSÄTZLICHE VERPFLEGUNG

-PAUSEN- (PREISE PRO PERSON)

BEGRÜSSUNGSKAFFEE MIT FRISCHEN GIPFELI	CHF 7.50
NESPRESSO BREAK MIT KAFFEE/TEE, O-SAFT & FRÜCHTEKORB	CHF 10.50
BRAIN FOOD BREAK MIT KAFFEE/TEE, O-SAFT, BIRCHERMÜSLI, FRUCHTSALAT & FRÜCHTEKORB	CHF 16.50
STEINER BREAK MIT KAFFEE/TEE, O-SAFT, FRÜCHTEKORB, PATISSERIE ODER BELEGTE BRÖTLI	CHF 15.50

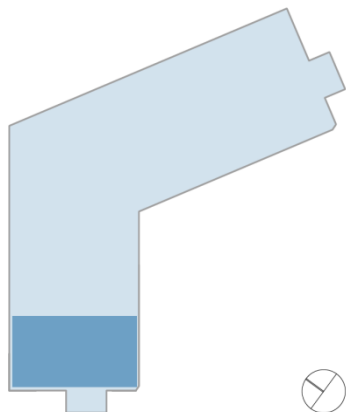
-FOOD & BEVERAGES- (PREISE PRO PERSON)

LOBBY EXPRESS LUNCH (GEMISCHTE SANDWICHES & TAGESSUPPE)	CHF 18.50
STEHLUNCH (GEMÄSS AUSWAHL)	AB CHF 39.00
2-GANG PANORAMA LUNCH (SALAT/SUPPE & HAUPTGANG NACH WAHL)	CHF 25.00
3-GANG PANORAMA LUNCH (SALAT/SUPPE & HAUPTGANG NACH WAHL & DESSERT)	CHF 32.00
MINERALWASSER À DISCRÉTION IM SEMINARRAUM	CHF 12.50
KAFFEE À DISCRÉTION IM SEMINARRAUM	CHF 11.50
MINERALWASSER UND KAFFEE À DISCRÉTION IM SEMINARRAUM	CHF 23.00
PANORAMA APÉRO	CHF 23.50
(MINERAL/O-SAFT/WEISSWEIN/PROSECCO/BIER MIT CHIPS UND NÜSSLI À DISCRÉTION FÜR EINE STUNDE)	

WEITERE MENÜVORSCHLÄGE FINDEN SIE
IN UNSERER BANKETT DOKUMENTATION

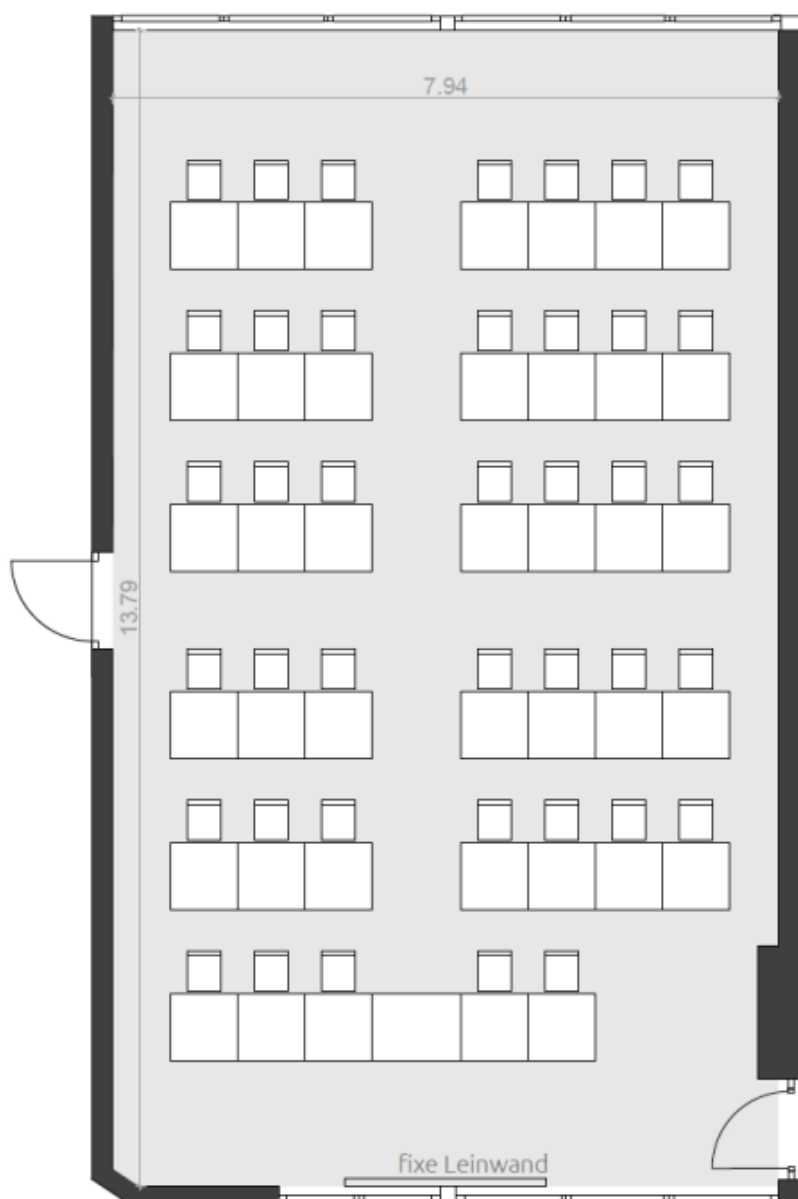
AUF ANFRAGE SIND WEITERE TECHNISCHE HILFSMITTEL VON UNSEREM PARTNER CREALINE AUDIO SYSTEMS BUCHBAR. PREISLISTE DER ZUSÄTZLICH BUCHBAREN TECHNISCHE HILFSMITTEL IST AUF ANFRAGE ODER DIREKT BEI CREALINE AUDIO SYSTEMS VERFÜGBAR.

RAUM WETZIKON



BESTUHLUNGSBEISPIEL

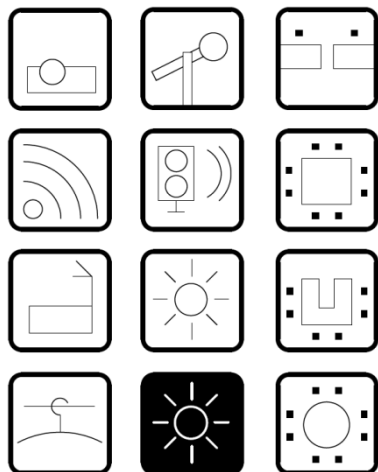
PARLAMENTARISCHE BESTUHLUNG 40 PERSONEN



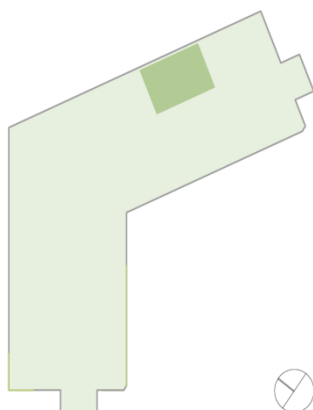
MASSE

FLÄCHE	109.00 M ²
LÄNGE	13.79 M
BREITE	7.94 M
HÖHE	2.45 M

RAUMEIGENSCHAFTEN

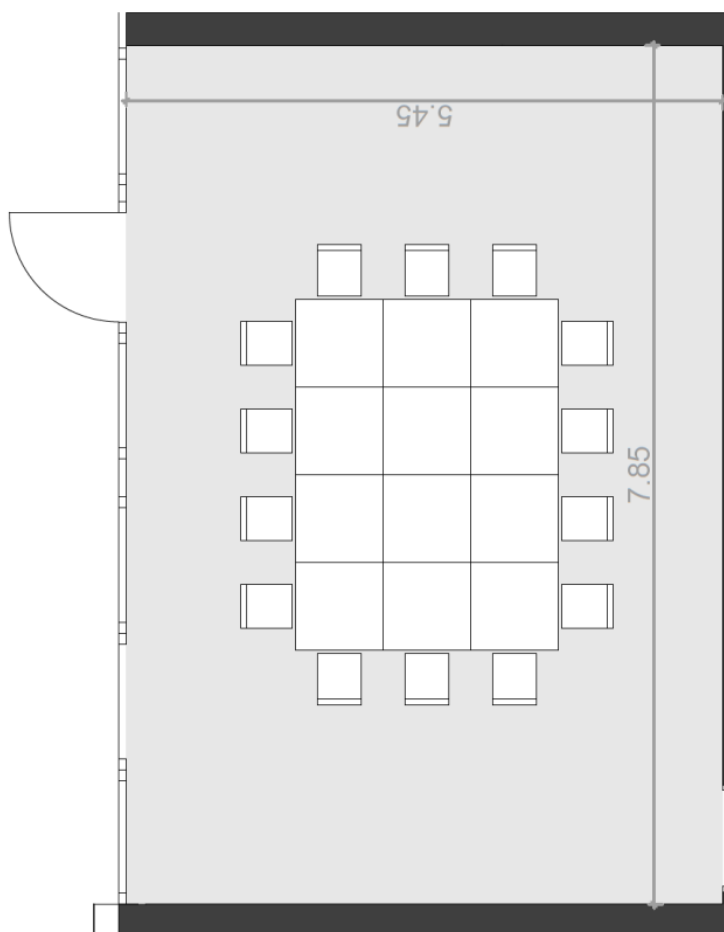


RAUM BACHTEL



BESTUHLUNGSBEISPIEL

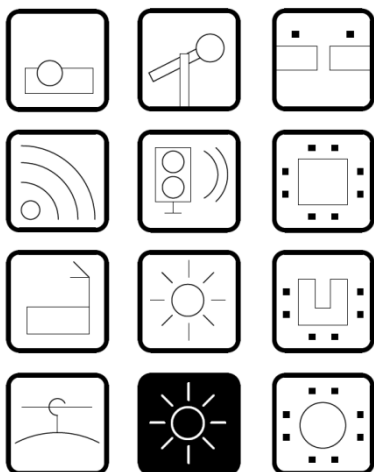
BLOCKBESTUHLUNG 14 PERSONEN



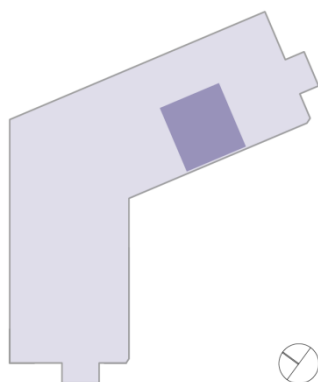
MASSE

FLÄCHE 43.00 M²
LÄNGE 5.45 M
BREITE 7.85 M
HÖHE 2.45 M

RAUMEIGENSCHAFTEN



RAUM HINWIL



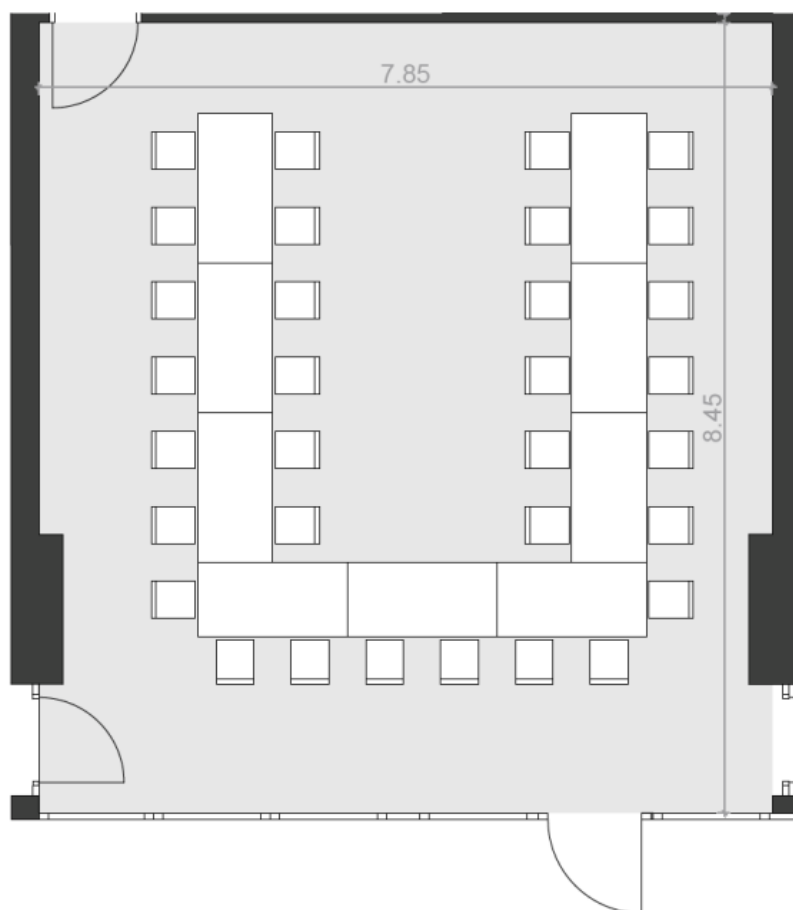
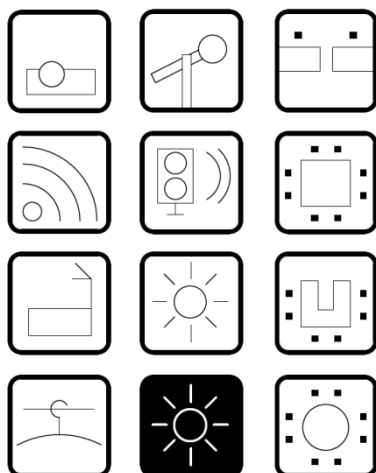
BESTUHLUNGSBEISPIEL

PARLAMENTARISCHE BESTUHLUNG 40 PERSONEN

MASSE

FLÄCHE	66.00 M ²
LÄNGE	8.45 M
BREITE	7.85 M
HÖHE	2.45 M

RAUMEIGENSCHAFTEN



RAUM AATHAL

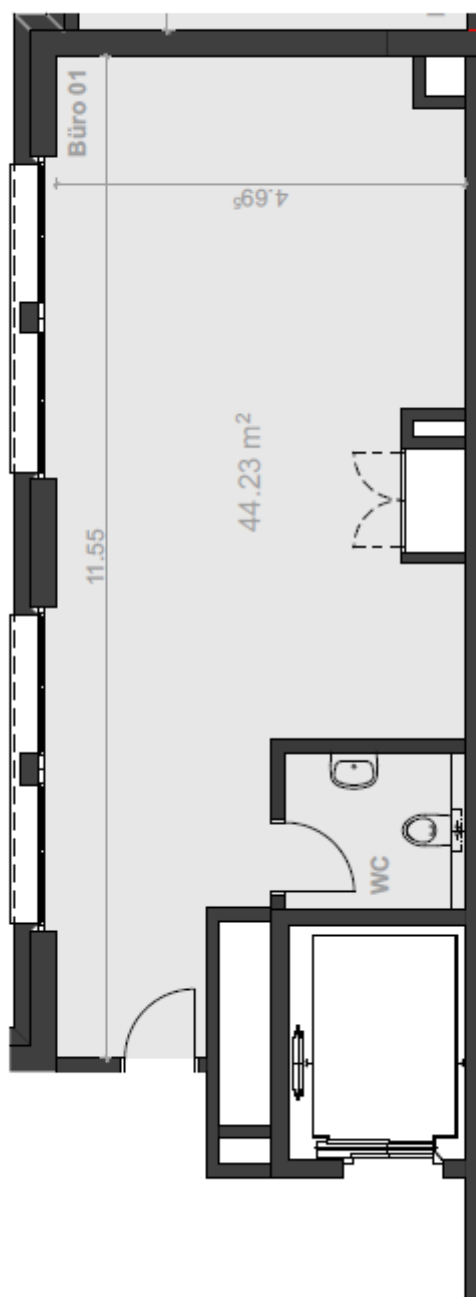
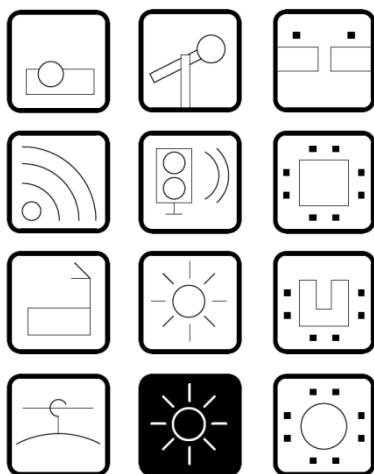


OHNE BESTUHLUNGSBEISPIEL

MASSE

FLÄCHE	44.23 m ²
LÄNGE	11.55 M
BREITE	4.69 M
HÖHE	2.53 M

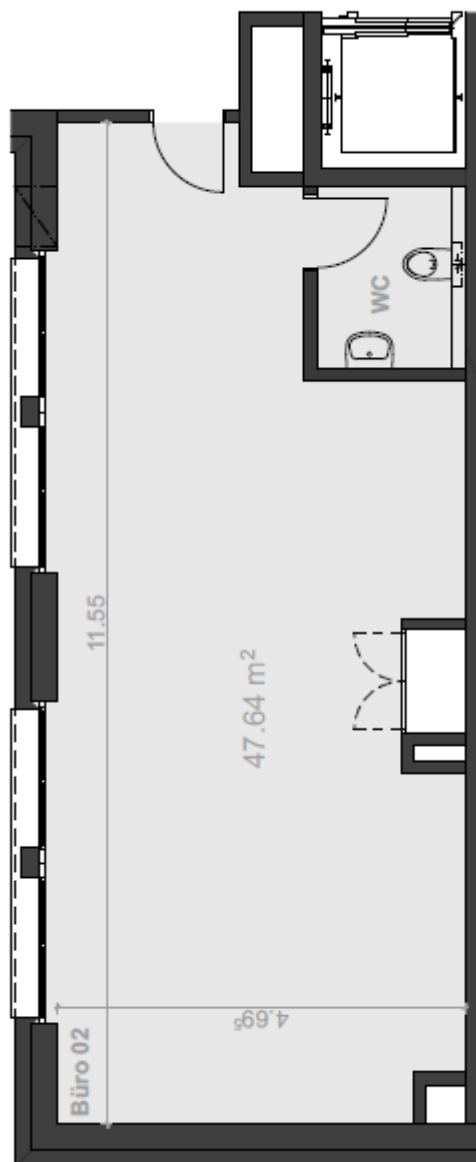
RAUMEIGENSCHAFTEN



RAUM GRÜT



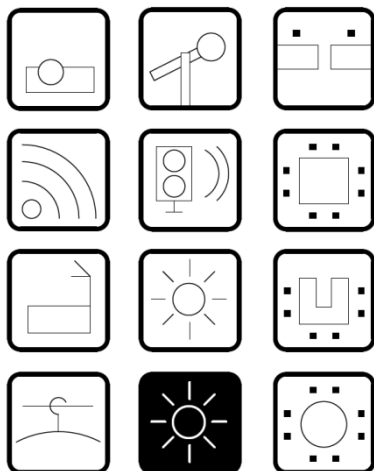
OHNE BESTUHLUNGSBEISPIEL



MASSE

FLÄCHE	47.64 M ²
LÄNGE	11.55 M
BREITE	4.69 M
HÖHE	2.53 M

RAUMEIGENSCHAFTEN



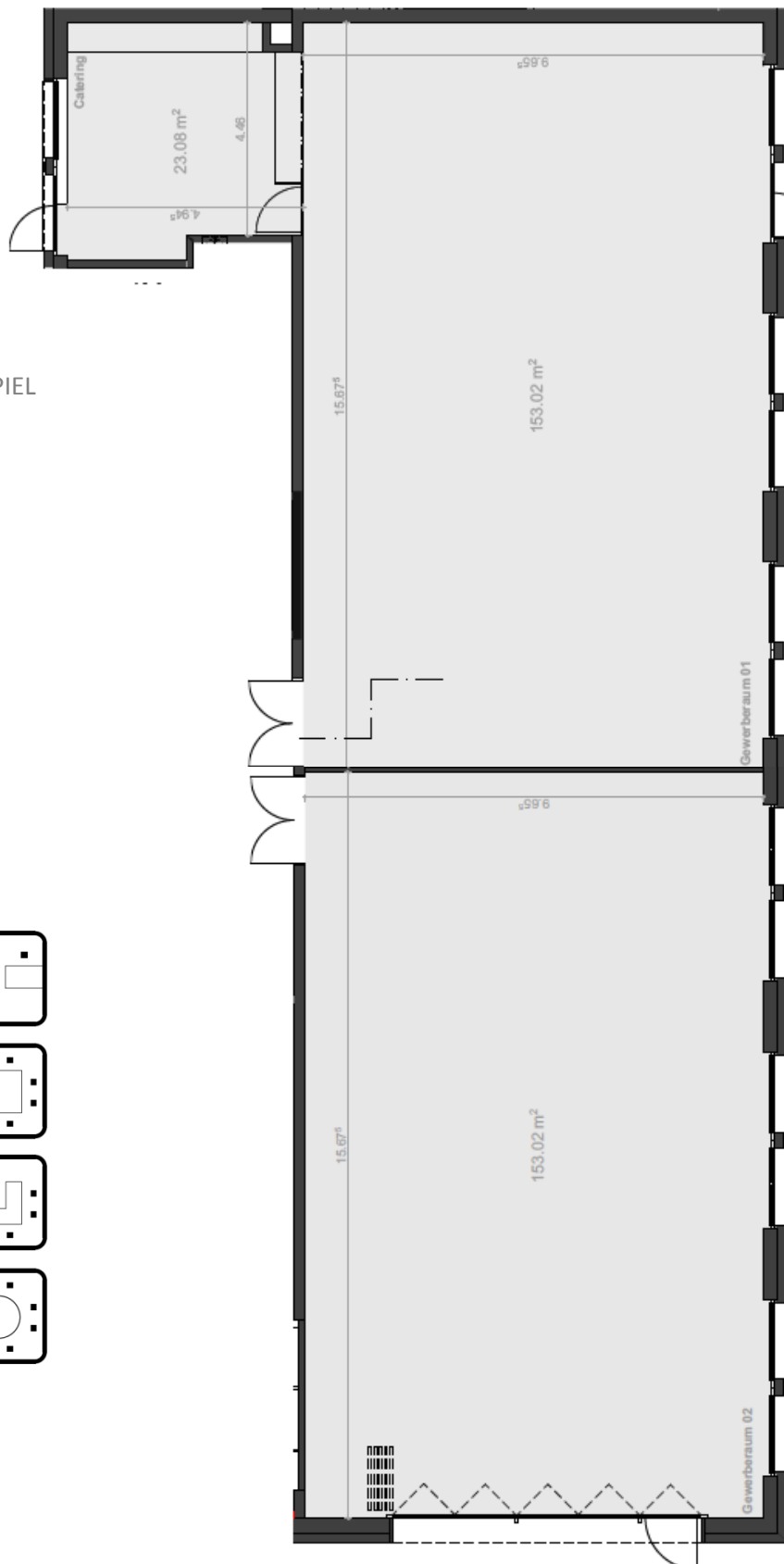
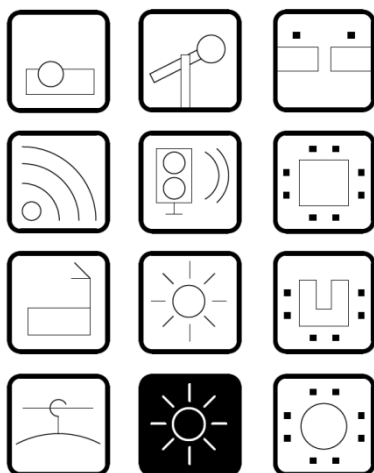
OBERLAND HALLE

OHNE BESTUHLUNGSBEISPIEL

MASSE

FLÄCHE	306.04 M2
LÄNGE	31.34 M
BREITE	9.65 M
HÖHE	5.22 M

RAUMEIGENSCHAFTEN



LEGENDE SEMINARRÄUME



mobile HD Beamer/
Leinwand



Internet Access Point



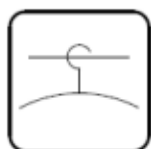
Standard-
Tagungstechnik



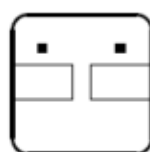
mobile
Audioanlage



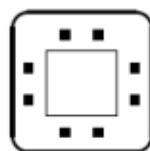
Mikrophone/
Premium Headsets



Garderobe



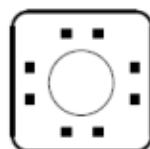
Parlamentarische
Bestuhlung



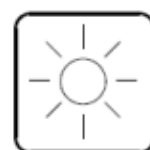
Blockbestuhlung



U-Form
Bestuhlung



Bankett-
bestuhlung



Tageslicht



Automatische
Vollverdunkelung