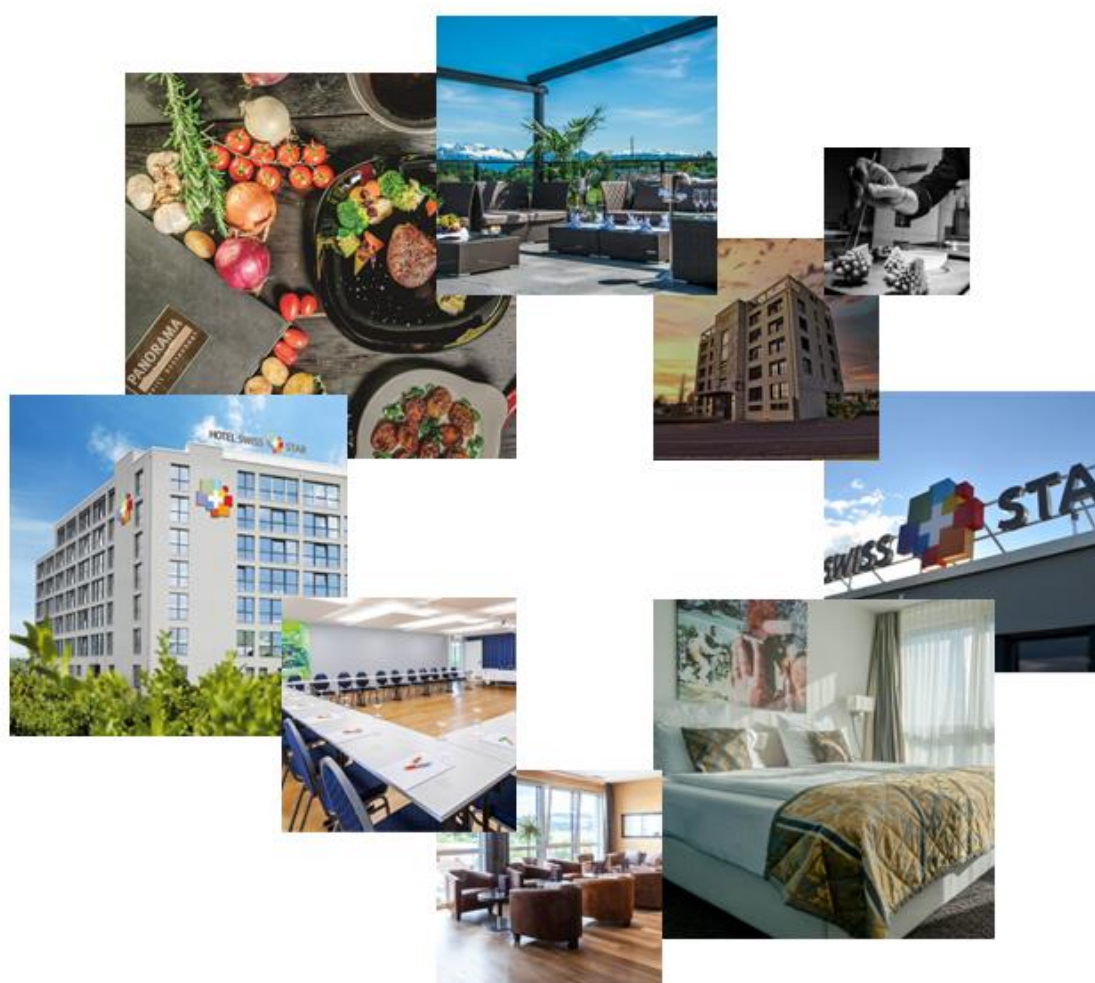


# SEMINAR DOKUMENTATION

- ALLE INFOS AUF EINEN BLICK



# INHALTSVERZEICHNIS

EINFACH ANKLICKEN – DIE ÜBERSCHRIFTEN SIND VERLINKT

[ÜBERSICHT SEMINARRÄUME](#)

[HOTEL & RESTAURANT](#)

[SEMINARPAUSCHALEN](#)

[PREISLISTE SEMINAR](#)

[RAUM WETZIKON](#)

[RAUM BACHTEL](#)

[RAUM HINWIL](#)

[RAUM AATHAL](#)

[RAUM GRÜT](#)

[SWISS STAR OBERLAND HALLE](#)

[LEGENDE SEMINARRÄUME](#)

# ÜBERSICHT SEMINARRÄUME

SIE MÖCHTEN EINEN WORKSHOP DURCHFÜHREN, BEI DEM SICH DIE TEILNEHMER VOLL UND GANZ AUF IHRE INHALTE KONZENTRIEREN KÖNNEN? WIR BIETEN DEN PASSENDEN RAHMEN UND SIND IHNEN GERNE BEI DER PLANUNG UND UMSETZUNG BEHILFLICH. UNSERE SEMINARPAUSCHALEN KÖNNEN PROBLEMLOS MIT WEITEREN LEISTUNGEN ERGÄNZT WERDEN UM DIE MOTIVATION DER TEILNEHMER NOCH WEITER ZU STEIGERN 😊.



## RAUM WETZIKON

GROSSZÜGIGER SEMINARRAUM MIT TERRASSENZUGANG  
BIS ZU 100 PERSONEN



## RAUM BACHTEL

SEMINARRAUM MIT AUSSENEINGANG  
BIS ZU 30 PERSONEN



## RAUM HINWIL

SEMINARRAUM MIT LOBBY- UND TERRASSENZUGANG  
BIS ZU 50 PERSONEN



## RAUM AATHAL

SEMINARRAUM BIS ZU 30 PERSONEN  
IN DER ERSTEN ETAGE UNSERES BUSINESS CENTER



## RAUM GRÜT

SEMINARRAUM BIS ZU 30 PERSONEN  
IN DER ERSTEN ETAGE UNSERES BUSINESS CENTER.



## OBERLAND HALLE

FÜR SEMINARE UND APÉROS VON 100 – 300 PERSONEN

## HOTEL & RESTAURANT



SIE MÖCHTEN IHR SEMINAR MIT EINER ÜBERNACHTUNG KOMBINIEREN? UNSER 4-STERNE HOTEL VERFÜGT ÜBER 110 KOMFORTABLE UND RUHIGE DOPPELZIMMER MIT EINEM TOLLEN BLICK AUF DIE ALPEN. PROFITIEREN SIE VON DIESEM ANGEBOT.

WIR BITTEN SIE, UNS DIE DEFINITIVE PERSONENZahl BIS 48 STUNDEN VOR DEM ANLASS ZU MELDEN.



### PANORAMA RESTAURANT

MIT DEM SCHÖNSTEN BLICK ÜBER WETZIKON & HINWIL  
BIS ZU 100 PERSONEN



### PANORAMA DACHTERRASSE

TRAUMHAFFE AUSSICHT ÜBER DIE ALPEN  
BIS ZU 30 PERSONEN



### PANORAMA STUBE & TERRASSE

EVENTRAUM NEBEN UNSEREM PANORAMA RESTAURANT  
BIS ZU 50 PERSONEN



### TOP 6 BAR








OB FÜR DEN APÉRO ODER ZUM GEMÜTLICHEN AUSKLINGEN  
DES ABENDS BEI ZIGARRE UND COCKTAIL

# SEMINARPAUSCHALEN

SIE TAGEN, WIR SORGEN DAFÜR, DASS ES IHNEN AN NICHTS FEHLT. DURCH UNSERE LANGJÄHRIGE ERFAHRUNG SIND UNS DIE GÄNGIGEN WÜNSCHE BEKANNT, DAHER HABEN WIR DIE FOLGENDEN PAUSCHALEN FÜR SIE VORBEREITET (GILT NICHT FÜR OBERLAND HALLE AUFGRUND DER KOMPLEXEREN INFRASTRUKTUR). BEI RESERVIERUNG EINES BESTIMMTEN SEMINARRAUMS WIRD EIN PAUSCHALBETRAG VON CHF 150.00 PRO BUCHUNGSTAG ZUSÄTZLICHE VERRECHNET.

## - HALBTAG







PRODUCTIVE MEETING - CHF 65.00 PRO PERSON (MINIMUM 5 PERSONEN)

-  RAUMMIETE HALBTAGS (08-12 / 14-18 UHR, ODER NACH VEREINBARUNG)
-  HIGH SPEED WLAN FÜR ALLE TEILNEHMER
-  BESTUHLUNG & BESCHILDERUNG NACH IHREN VORGABEN
-  NESPRESSO KAFFEEPAUSE MIT TEE, O-SAFT UND FRÜCHTEKORB
-  2 GANG PANORAMA LUNCH
-  BEAMER MIT LEINWAND & PINNWAND
-  TECHNISCHE BETREUUNG DURCH UNSERE MITARBEITER





## -GANZTAGS-

FULL DAY FOCUS- CHF 105.00 PRO PERSON (MINIMUM 5 PERSONEN)

-  RAUMMIETE GANZTAGS INKL. BESTUHLUNG (08-18 UHR, ODER NACH VEREINBARUNG)
-  BEAMER MIT LEINWAND, PINNWAND & HIGH SPEED WLAN
-  NESPRESSO KAFFEEPAUSE MIT TEE, O-SAFT, FRÜCHTEKORB & BIRCHERMÜSLI
-  2-GANG PANORAMA LUNCH (SALAT/SUPPE & HAUPTGANG NACH WAHL)
-  NESPRESSO KAFFEEPAUSE MIT TEE, O-SAFT UND FRÜCHTEKORB & FRUCHTSALAT
-  TECHNISCHE BETREUUNG DURCH UNSERE MITARBEITER

## -SPEED UPGRADE-

HIGH SPEED PREMIUM - CHF 179.00 PRO PERSON (MINIMUM 5 / MAXIMUM 30 PERSONEN)

-  E-SPORT EXPERIENCE AUF PROFESSIONELLEN RENN-SIMULATOREN IN HINWIL INKL. APÉRO UND TRANSFER
-  2 GANG PANORAMA ABENDESSEN EXKL. GETRÄNKE



## -SEMINARAUSSTATTUNG-

FLIPCHART	CHF 20.00	MODERATIONSKOFFER	CHF 20.00
PINNWAND ZUSÄTZLICH	CHF 20.00	HP BUSINESS LAPTOP (WINDOWS 11)	CHF 149.00
BEAMER	CHF 50.00	PROFESSIONELLE HiFi-ANLAGE	CHF 299.00
MIKROFON/HEADSET	CHF 99.00	MIT KABELLOSEM MIKROFON	

# PREISLISTE SEMINAR

## FÜR ERFAHRENE SEMINAR-BUCHER:

HÖCHSTE FLEXIBILITÄT UND KLARE PREISGESTALTUNG, SIE MIETEN UNSERE SEMINARRÄUME ZUM NIEDRIGEN FESTPREIS UND ORGANISIEREN IHRE VERANSTALTUNG NACH EIGENEN VORSTELLUNGEN. WIR STEHEN IHNEN BERATEND ZUR SEITE UND SIE KÖNNEN ZUSÄTZLICHE LEISTUNGEN NACH BEDARF HINZUBUCHEN.

RAUM	MIETE GANZTAGS (10 H)	MIETE HALBTAGS (5 H)
BACHTEL (43M <sup>2</sup> )	CHF 350.00	CHF 230.00
AATHAL (44M <sup>2</sup> )	CHF 330.00	CHF 210.00
GRÜT (47M <sup>2</sup> )	CHF 350.00	CHF 230.00
HINWIL (65M <sup>2</sup> )	CHF 560.00	CHF 390.00
WETZIKON (110M <sup>2</sup> )	CHF 790.00	CHF 580.00
OBERLAND HALLE (300M <sup>2</sup> )	PREIS AUF ANFRAGE	-

➤ ALLE PREISE INKLUSIVE HIGH SPEED WLAN, BESTUHLUNG, PINNWAND, SEMINARSET & BESCHILDERUNG NACH IHREN VORGABEN

## ZUSÄTZLICHE VERPFLEGUNG

### -PAUSEN- (PREISE PRO PERSON)

BEGRÜSSUNGSKAFFEE MIT FRISCHEN GIPFELI	CHF 7.90
NESPRESSO BREAK MIT KAFFEE/TEE, O-SAFT & FRÜCHTEKORB	CHF 12.50
BRAIN FOOD BREAK MIT KAFFEE/TEE, O-SAFT, BIRCHERMÜSLI, FRUCHTSALAT & FRÜCHTEKORB	CHF 16.50
STEINER BREAK MIT KAFFEE/TEE, O-SAFT, FRÜCHTEKORB, PATISSERIE ODER BELEGTE BRÖTLI	CHF 16.50

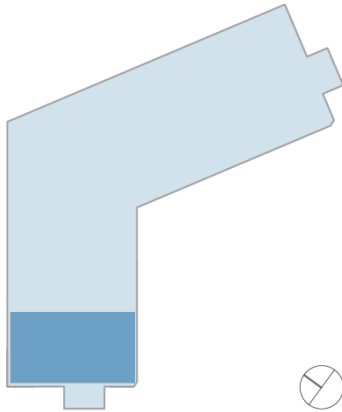
### -FOOD & BEVERAGES- (PREISE PRO PERSON)

LOBBY EXPRESS LUNCH (GEMISCHTE SANDWICHES & TAGESSUPPE)	CHF 19.50
STEHLUNCH (GEMÄSS AUSWAHL)	AB CHF 39.00
2-GANG PANORAMA LUNCH (SALAT/SUPPE & HAUPTGANG NACH WAHL)	CHF 32.00
3-GANG PANORAMA LUNCH (SALAT/SUPPE & HAUPTGANG NACH WAHL & DESSERT)	CHF 39.00
MINERALWASSER À DISCRÉTION IM SEMINARRAUM	CHF 12.50
KAFFEE À DISCRÉTION IM SEMINARRAUM	CHF 12.50
MINERALWASSER UND KAFFEE À DISCRÉTION IM SEMINARRAUM	CHF 19.50
PANORAMA APÉRO	CHF 23.50
(MINERAL/O-SAFT/WEISSWEIN/PROSECCO/BIER MIT CHIPS UND NÜSSLI À DISCRÉTION FÜR EINE STUNDE)	

WEITERE MENÜVORSCHLÄGE FINDEN SIE  
 IN UNSERER BANKETT DOKUMENTATION

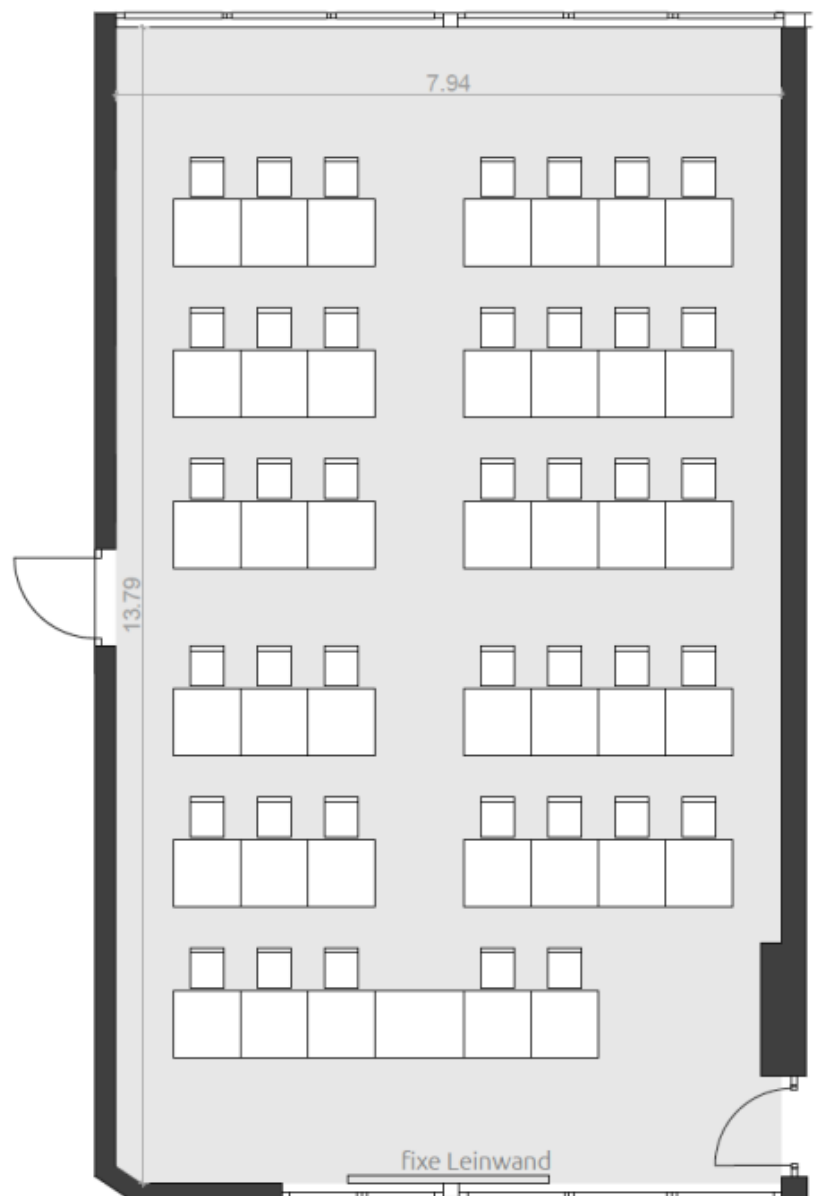
AUF ANFRAGE SIND WEITERE TECHNISCHE HILFSMITTEL VON UNSEREM PARTNER CREALINE AUDIO SYSTEMS BUCHBAR. PREISLISTE DER ZUSÄTZLICH BUCHBAREN TECHNISCHE HILFSMITTEL IST AUF ANFRAGE ODER DIREKT BEI CREALINE AUDIO SYSTEMS VERFÜGBAR.

# RAUM WETZIKON



## BESTUHLUNGSBEISPIEL

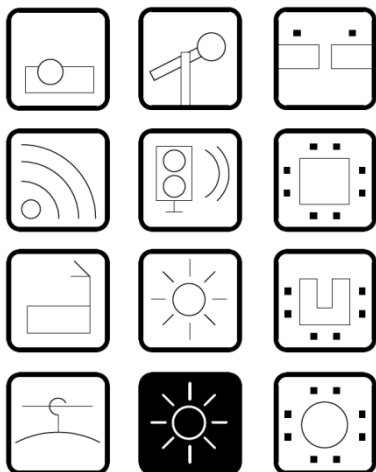
PARLAMENTARISCHE BESTUHLUNG 40 PERSONEN



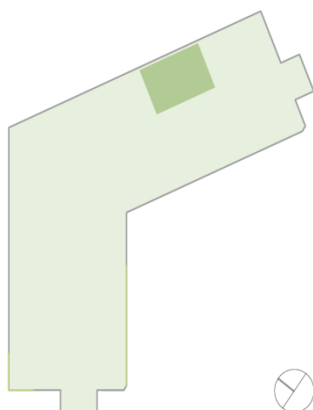
## MASSE

FLÄCHE	109.00 M <sup>2</sup>
LÄNGE	13.79 M
BREITE	7.94 M
HÖHE	2.45 M

## RAUMEIGENSCHAFTEN



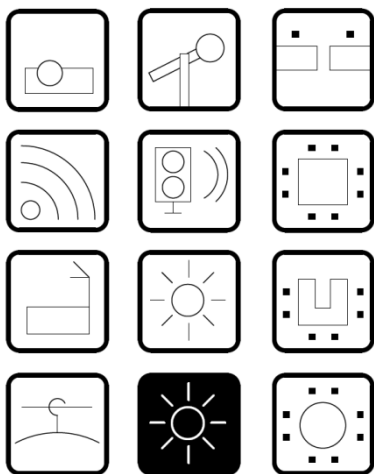
# RAUM BACHTEL



## MASSE

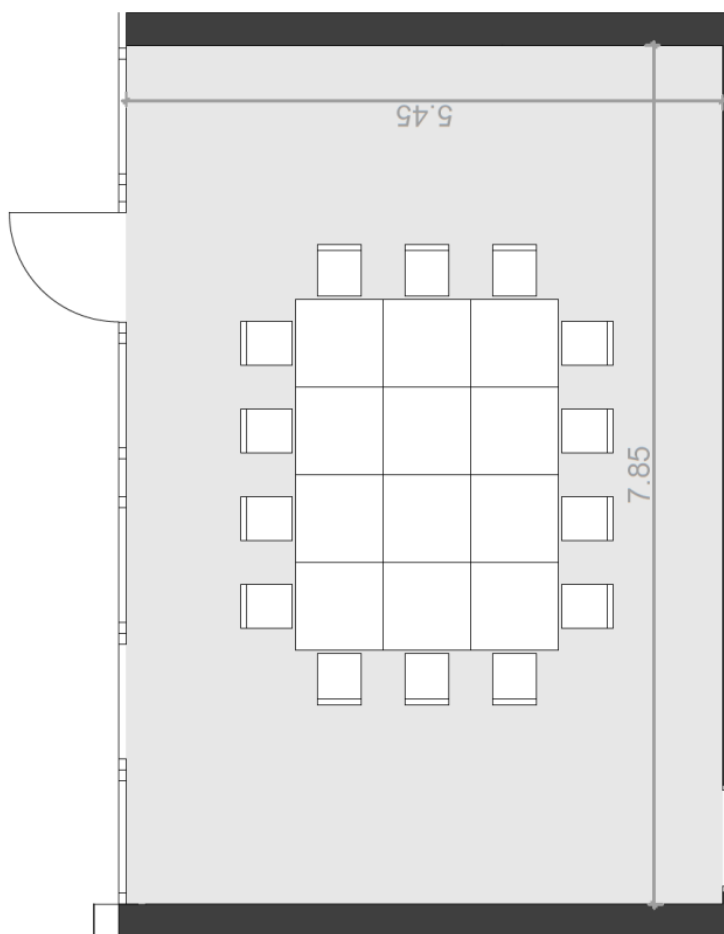
FLÄCHE	43.00 M2
LÄNGE	5.45 M
BREITE	7.85 M
HÖHE	2.45 M

## RAUMEIGENSCHAFTEN



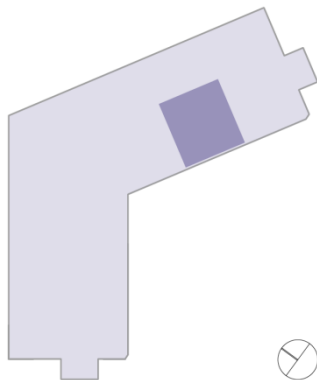
## BESTUHLUNGSBEISPIEL

BLOCKBESTUHLUNG 14 PERSONEN





# RAUM HINWIL



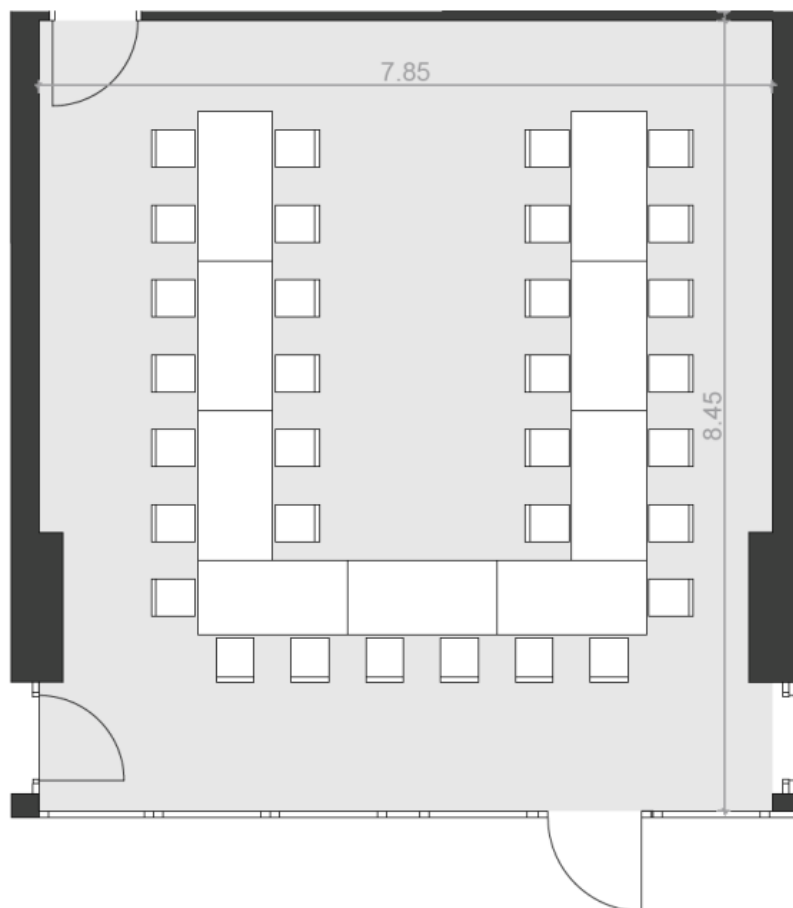
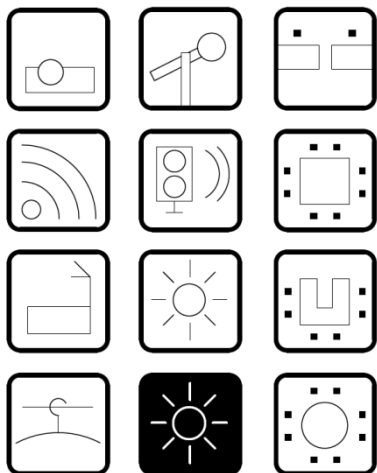
## BESTUHLUNGSBEISPIEL

PARLAMENTARISCHE BESTUHLUNG 40 PERSONEN

### MASSE

FLÄCHE	66.00 M <sup>2</sup>
LÄNGE	8.45 M
BREITE	7.85 M
HÖHE	2.45 M

### RAUMEIGENSCHAFTEN



# RAUM AATHAL

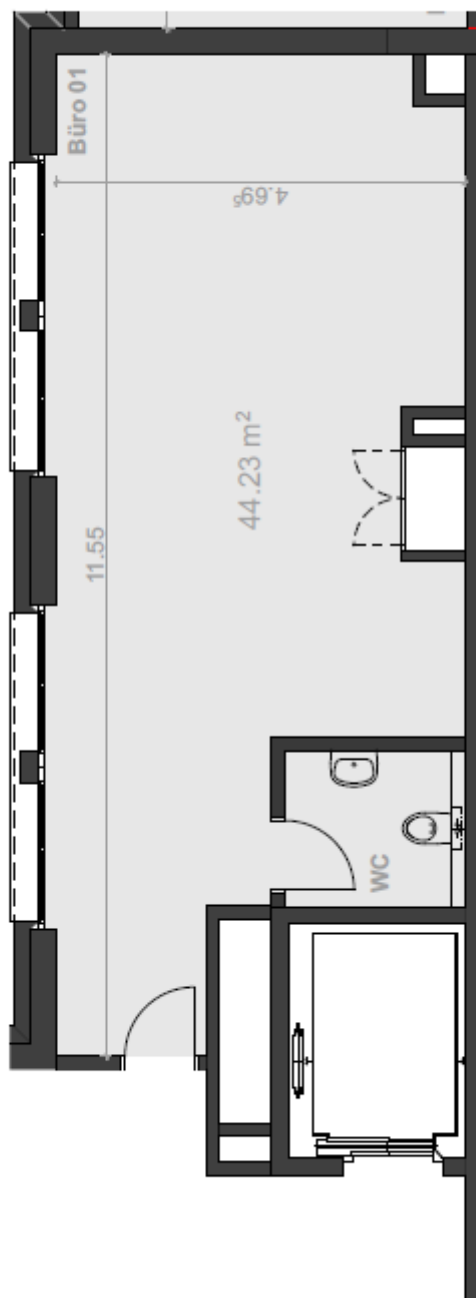
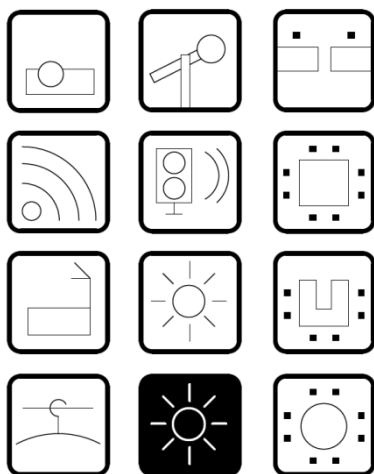


OHNE BESTUHLUNGSBEISPIEL

## MASSE

FLÄCHE	44.23 m <sup>2</sup>
LÄNGE	11.55 M
BREITE	4.69 M
HÖHE	2.53 M

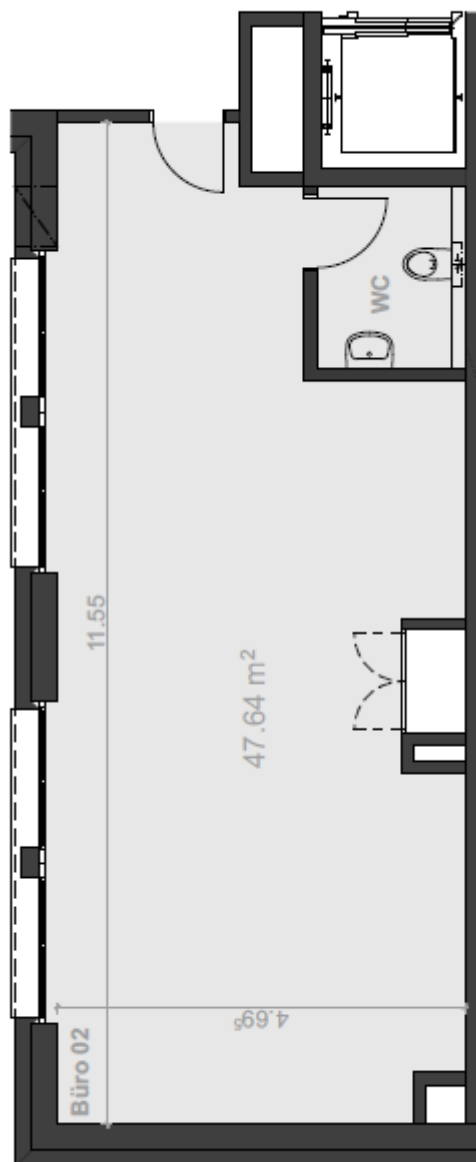
## RAUMEIGENSCHAFTEN



# RAUM GRÜT



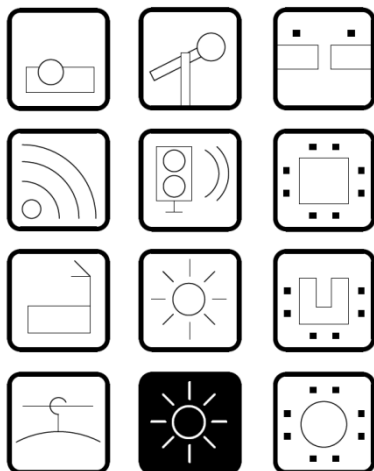
OHNE BESTUHLUNGSBEISPIEL



## MASSE

FLÄCHE	47.64 m <sup>2</sup>
LÄNGE	11.55 m
BREITE	4.69 m
HÖHE	2.53 m

## RAUMEIGENSCHAFTEN



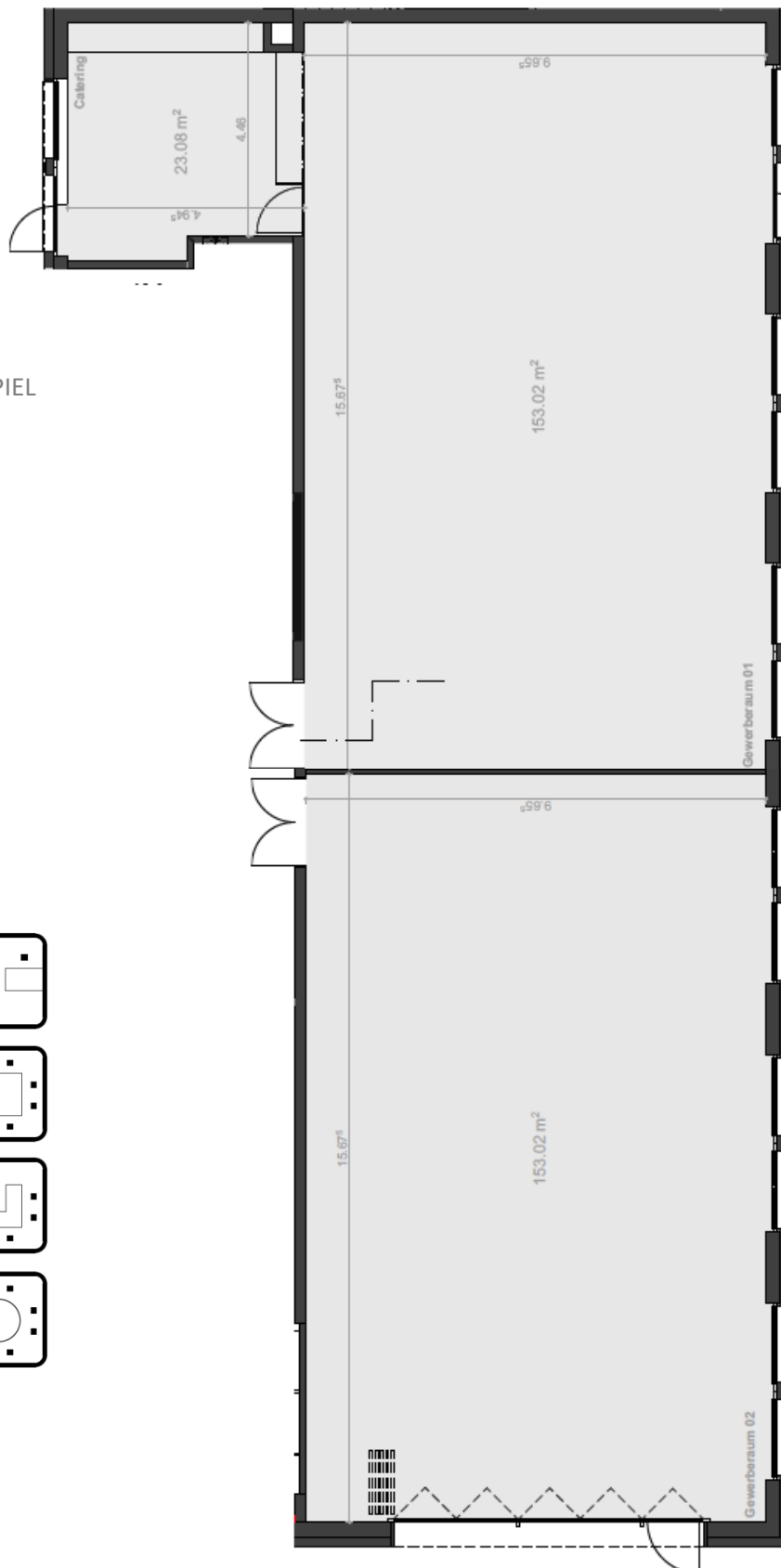
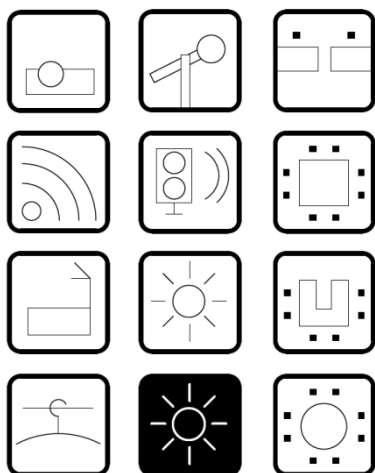
# OBERLAND HALLE

OHNE BESTUHLUNGSBEISPIEL

## MASSE

FLÄCHE	306.04 M2
LÄNGE	31.34 M
BREITE	9.65 M
HÖHE	5.22 M

## RAUMEIGENSCHAFTEN



## LEGENDE SEMINARRÄUME



mobile HD Beamer/  
Leinwand



Internet Access Point



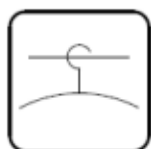
Standard-  
Tagungstechnik



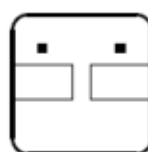
mobile  
Audioanlage



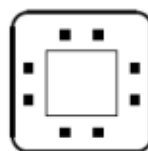
Mikrophone/  
Premium Headsets



Garderobe



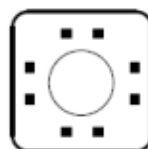
Parlamentarische  
Bestuhlung



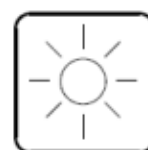
Blockbestuhlung



U-Form  
Bestuhlung



Bankett-  
bestuhlung



Tageslicht



Automatische  
Vollverdunkelung