

# SEMINAR DOKUMENTATION -ALLE INFOS AUF EINEN BLICK



# INHALTSVERZEICHNIS

ÜBERSICHT SEMINARRÄUME	2
HOTEL & RESTAURANT	3
SEMINARPAUSCHALEN	4
HALBTAG	4
PRODUCTIVE MEETING	4
GANZTAGS	4
FULL DAY FOCUS	4
AKTIVITÄTEN	4
HIGH SPEED PREMIUM	4
SEMINARAUSSTATTUNG	4
PREISLISTE SEMINAR	5
FÜR ERFAHRENE SEMINAR-BUCHER	5
ZUSÄTZLICHE VERPFLEGUNG UND LEISTUNGEN	5
UMBAU PAUSCHALEN	5
PAUSEN	5
FOOD & BEVERAGES	5
PREISLISTE TECHNIK OBERLANDHALLE	6
GRUNDRISSE	7
RAUM WETZIKON	7
RAUM BACHTEL	8
RAUM HINWIL	9
RAUM AAHTAL	10
RAUM GRÜT	11
OBERLANDHALLE	12
RAUMEIGENSCHAFTEN	13
LEGENDE	13

# ÜBERSICHT SEMINARRÄUME

SIE MÖCHTEN EINEN WORKSHOP DURCHFÜHREN, BEI DEM SICH DIE TEILNEHMER VOLL UND GANZ AUF IHRE INHALTE KONZENTRIEREN KÖNNEN? WIR BIETEN DEN PASSENDEN RAHMEN UND SIND IHNEN GERNE BEI DER PLANUNG UND UMSETZUNG BEHILFLICH. UNSERE SEMINARPAUSCHALEN KÖNNEN PROBLEMLOS MIT WEITEREN LEISTUNGEN ERGÄNZT WERDEN UM DIE MOTIVATION DER TEILNEHMER NOCH WEITER ZU STEIGERN 😊.



## RAUM WETZIKON

GROSSZÜGIGER SEMINARRAUM MIT TERRASSENZUGANG  
BIS ZU 100 PERSONEN



## RAUM BACHTEL

SEMINARRAUM MIT AUSSENEINGANG  
BIS ZU 30 PERSONEN



## RAUM HINWIL

SEMINARRAUM MIT LOBBY- UND TERRASSENZUGANG  
BIS ZU 50 PERSONEN



## RAUM AATHAL

SEMINARRAUM BIS ZU 30 PERSONEN  
IN DER ERSTEN ETAGE UNSERES BUSINESS-CENTER



## OBERLAND HALLE

FÜR APÉROS UND VERANSTALTUNGEN BIS ZU 200  
PERSONEN



## RAUM GRÜT

SEMINARRAUM BIS ZU 30 PERSONEN  
IN DER ERSTEN ETAGE UNSERES BUSINESS CENTER.



# HOTEL & RESTAURANT

SIE MÖCHTEN IHR SEMINAR MIT EINER ÜBERNACHTUNG KOMBINIEREN? UNSER 4-STERNE HOTEL VERFÜGT ÜBER 110 KOMFORTABLE UND RUHIGE DOPPELZIMMER MIT EINEM TOLLEN BLICK AUF DIE ALPEN. PROFITIEREN SIE VON DIESEM ANGEBOT.

SIE MÖCHTEN IHR SEMINAR MIT EINER ÜBERNACHTUNG KOMBINIEREN? UNSER 4-STERNE HOTEL VERFÜGT ÜBER 110 KOMFORTABLE UND RUHIGE DOPPELZIMMER MIT EINEM TOLLEN BLICK AUF DIE ALPEN. PROFITIEREN SIE VON DIESEM ANGEBOT.



## PANORAMA RESTAURANT

MIT DEM SCHÖNSTEN BLICK ÜBER WETZIKON & HINWIL FÜR BIS ZU 100 PERSONEN



## PANORAMA DACHTERRASSE

TRAUMHAFFE AUSSICHT ÜBER DIE ALPEN FÜR BIS ZU 30 PERSONEN



## PANORAMASTUBE

BANKETTRAUM NEBEN UNSEREM PANORAMA RESTAURANT FÜR BIS ZU 75 PERSONEN



## TOP 6 BAR








OB FÜR DEN APÉRO ODER ZUM GEMÜTLICHEN AUSKLINGEN DES ABENDS BEI ZIGARRE UND COCKTAIL

# SEMINARPAUSCHALEN

SIE TAGEN, WIR SORGEN DAFÜR, DASS ES IHNEN AN NICHTS FEHLT. DURCH UNSERE LANGJÄHRIGE ERFAHRUNG SIND UNS DIE GÄNGIGEN WÜNSCHE BEKANNT, DAHER HABEN WIR DIE FOLGENDEN PAUSCHALEN FÜR SIE VORBEREITET (GILT NICHT FÜR OBERLAND HALLE AUFGRUND DER KOMPLEXEREN INFRASTRUKTUR). BEI RESERVIERUNG EINES BESTIMMTEN SEMINARRAUMS WIRD EIN PAUSCHALBETRAG VON CHF 150.00 PRO BUCHUNGSTAG ZUSÄTZLICH VERRECHNET.







## HALBTAG

### Productive Meeting (MINIMUM 5 PERSONEN)

-  RAUMMIETE HALBTAGS (08-12 / 14-18 UHR, ODER NACH VEREINBARUNG)
  -  HIGH SPEED WLAN FÜR ALLE TEILNEHMER
  -  BESTUHLUNG & BESCHILDERUNG NACH IHREN VORGABEN
  -  NESPRESSO KAFFEEPAUSE MIT TEE, O-SAFT UND FRÜCHTEKORB
  -  2 GANG PANORAMA LUNCH
  -  BEAMER MIT LEINWAND & PINNWAND
  -  TECHNISCHE BETREUUNG DURCH UNSERE MITARBEITER
- ..... CHF 65.00 PRO PERSON



## GANZTAGS

### Full Day Focus (MINIMUM 5 PERSONEN)

-  RAUMMIETE GANZTAGS INKL. BESTUHLUNG (08-18 UHR, ODER NACH VEREINBARUNG)
  -  BEAMER MIT LEINWAND, PINNWAND & HIGH SPEED WLAN
  -  NESPRESSO KAFFEEPAUSE MIT TEE, O-SAFT, FRÜCHTEKORB & BIRCHERMÜSLI
  -  2-GANG PANORAMA LUNCH (SALAT/SUPPE & HAUPTGANG NACH WAHL)
  -  NESPRESSO KAFFEEPAUSE MIT TEE, O-SAFT UND FRÜCHTEKORB & FRUCHTSALAT
  -  TECHNISCHE BETREUUNG DURCH UNSERE MITARBEITER
- ..... CHF 105.00 PRO PERSON

## AKTIVITÄTEN

### High Speed Premium (MINIMUM 5 / MAXIMUM 30 PERSONEN)

-  E-SPORT EXPERIENCE AUF PROFESSIONELLEN RENN-SIMULATOREN IN HINWIL INKL. APÉRO UND TRANSFER
  -  2 GANG PANORAMA ABENDESSEN EXKL. GETRÄNKE
- ..... CHF 179.00 PRO PERSON

### Seminarausstattung (FÜR OBERLANDHALLE SEPARATE PREISLISTE)

FLIPCHART .....	CHF 20.00	MODERATORENKOFFER.....	CHF 25.00
PINNWAND ZUSÄTZLICH .....	CHF 20.00	HP BUSINESS LAPTOP (WINDOWS 11) .....	CHF 149.00
BEAMER .....	CHF 50.00	PROFESSIONELLE HiFi-ANLAGE .....	CHF 299.00
MIKROFON/HEADSET .....	CHF 99.00	MIT KABELLOSEM MIKROFON	
SAMSUNG FLIP 2.....	CHF 149.00		

# PREISLISTE SEMINAR

FÜR ERFAHRENE SEMINAR-BUCHER

RAUM	MIETE GANZTAGS(10 H)	MIETE HALBTAGS (5 H)
BACHTEL (43M <sup>2</sup> ).....	CHF 350.00 .....	CHF 230.00
AATHAL (44M <sup>2</sup> ).....	CHF 350.00 .....	CHF 230.00
GRÜT (47M <sup>2</sup> ) .....	CHF 350.00 .....	CHF 230.00
HINWIL (65M <sup>2</sup> ) .....	CHF 560.00 .....	CHF 390.00
WETZIKON (110M <sup>2</sup> ).....	CHF 790.00 .....	CHF 580.00
OBERLAND HALLE (300M <sup>2</sup> ) .....		PREIS AUF ANFRAGE

ALLE PREISE INKLUSIVE HIGHSPEED WLAN, BESTUHLUNG, PINNWAND, SEMINARSET & BESCHILDERUNG NACH IHREN VORGABEN

## ZUSÄTZLICHE VERPFLEGUNG UND LEISTUNGEN

### UMBAU PAUSCHALEN

PANORAMARESTAURANT LINKE SEITE .....	CHF 100.00
PANORAMARESTAURANT RECHTE SEITE.....	CHF 150.00
TOP 6 BAR .....	CHF 150.00
PANORAMASTUBE .....	CHF 250.00
FRÜHSTÜCKSRaum ERDGESCHOSS .....	CHF 250.00

### Pausen (PREISE PRO PERSON)

BEGRÜSSUNGSKAFFEE MIT FRISCHEN GIPFELI .....	CHF 8.50
NESPRESSO BREAK MIT KAFFEE/TEE, O-SAFT & FRÜCHTEKORB .....	CHF 13.50
BRAIN FOOD BREAK MIT KAFFEE/TEE, O-SAFT, BIRCHERMÜSLI & FRÜCHTEKORB .....	CHF 16.50
STEINER BREAK MIT KAFFEE/TEE, O-SAFT, FRÜCHTEKORB, PATISSERIE ODER BELEGTE BRÖTLI .....	CHF 17.50
AUFSCHLAG ANRICHTUNG TELLER .....	CHF 3.50

### Food & Beverages (PREISE PRO PERSON)

LOBBY EXPRESS LUNCH (GEMISCHTE SANDWICHES & TAGESSUPPE) .....	CHF 19.50
2-GANG PANORAMA LUNCH (SALAT/SUPPE & HAUPTGANG NACH WAHL) .....	CHF 35.00
3-GANG PANORAMA LUNCH (SALAT/SUPPE & HAUPTGANG NACH WAHL & DESSERT) .....	CHF 42.00
MINERALWASSER À DISCRÉTION IM SEMINARRAUM .....	CHF 12.50
KAFFEE À DISCRÉTION IM SEMINARRAUM .....	CHF 12.50
MINERALWASSER UND KAFFEE À DISCRÉTION IM SEMINARRAUM .....	CHF 19.50
AFTER MEETING APÉRO .....	CHF 19.50
(MINERAL/O-SAFT/WEISSWEIN/PROSECCO/BIER MIT CHIPS UND NÜSSLI À DISCRÉTION FÜR 30 MINUTEN)	

WEITERE MENÜVORSCHLÄGE FINDEN SIE  
IN UNSERER BANKETTDOKUMENTATION

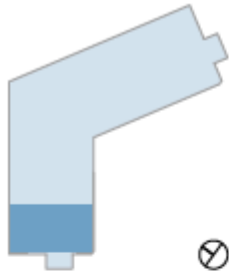
AUF ANFRAGE SIND WEITERE TECHNISCHE HILFSMITTEL VON UNSEREM PARTNER CREALINE AUDIO SYSTEMS BUCHBAR. PREISLISTE DER  
ZUSÄTZLICH BUCHBAREN TECHNISCHE HILFSMITTEL IST AUF ANFRAGE ODER DIREKT BEI CREALINE AUDIO SYSTEMS VERFÜGBAR.

## PREISLISTE TECHNIK OBERLANDHALLE

BEAMER .....	CHF 149.00
MIKROFON/HEADSET .....	CHF 99.00/STK.
HP BUSINESS LAPTOP (WINDOWS 11) .....	CHF 149.00
RAUMTEILER / ABTRENNUNG / SICHTSCHUTZ.....	CHF 249.00
REDNERPULT .....	CHF 69.00
MODERATORENKOFFER .....	CHF 25.00
FLIPCHART .....	CHF 20.00
PINNWAND .....	CHF 20.00
BÜHNE 5X4 METER INKL. TREPPE .....	CHF 69.00/ELEMENT
(10 ELEMENTE À 2X1 METER, FLEXIBEL & HÖHENVERSTELLBAR, ERWEITERBAR)	
BÜHNENMOLTON.....	CHF 25.00
RGB-LICHTANLAGE LED-BARS & MOVINGHEADS .....	CHF 499.00
BÜHNENLICHT (4 WEISSLICHT-STRAHLER) .....	CHF 99.00
BADEWANNE (ROLLBAR) MIT EIS GEFÜLLT .....	CHF 199.00
> FÜR KALTE GETRÄNKE ZU IHREM ANLASS	
FEUERSCHALE 100CM Ø .....	CHF 299.00
>INKL. BRENNHOLZ	
LED-BARTHEKE (VERSCHIEDENE FARBEN ANWÄHLBAR) .....	CHF 399.00

# GRUNDRISSSE

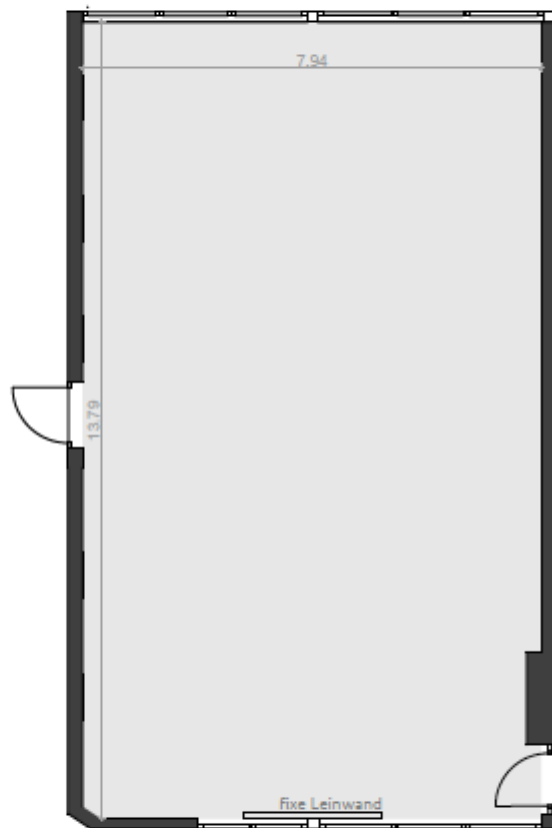
## RAUM WETZIKON



### SEMINARRAUM WETZIKON

#### MASSE

Fläche	109.00 m <sup>2</sup>
Länge	13.79 m
Breite	7.94 m
Höhe	2.45 m



#### Raumeigenschaften



### ERDGESCHOSS SEMINARRAUM OHNE BESTUHLUNG



RAUM BACHTEL



SEMINARRAUM  
BACHTEL

MASSE

Fläche	43.00 m <sup>2</sup>
Länge	5.45 m
Breite	7.85 m
Höhe	2.45 m



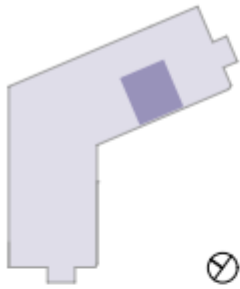
Raumeigenschaften



MST. 1m

ERDGESCHOSS  
SEMINARRAUM OHNE BESTUHLUNG

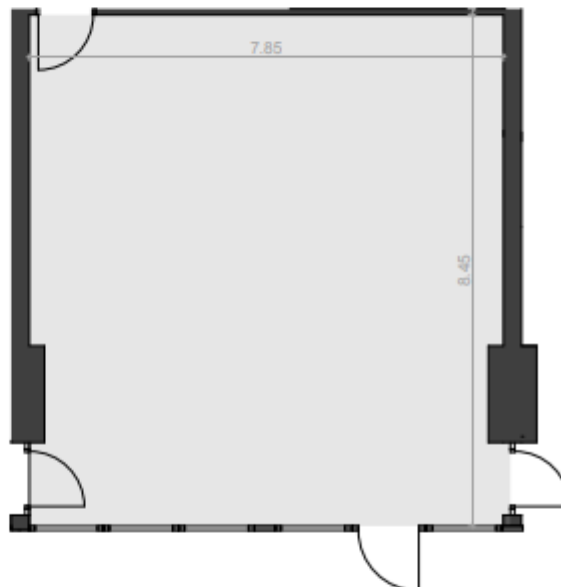
RAUM HINWIL



SEMINARRAUM  
HINWIL

MASSE

Fläche	66.00 m <sup>2</sup>
Länge	8.45 m
Breite	7.85 m
Höhe	2.45 m



Raumeigenschaften



MST. 1m

ERDGESCHOSS  
SEMINARRAUM OHNE BESTUHLUNG

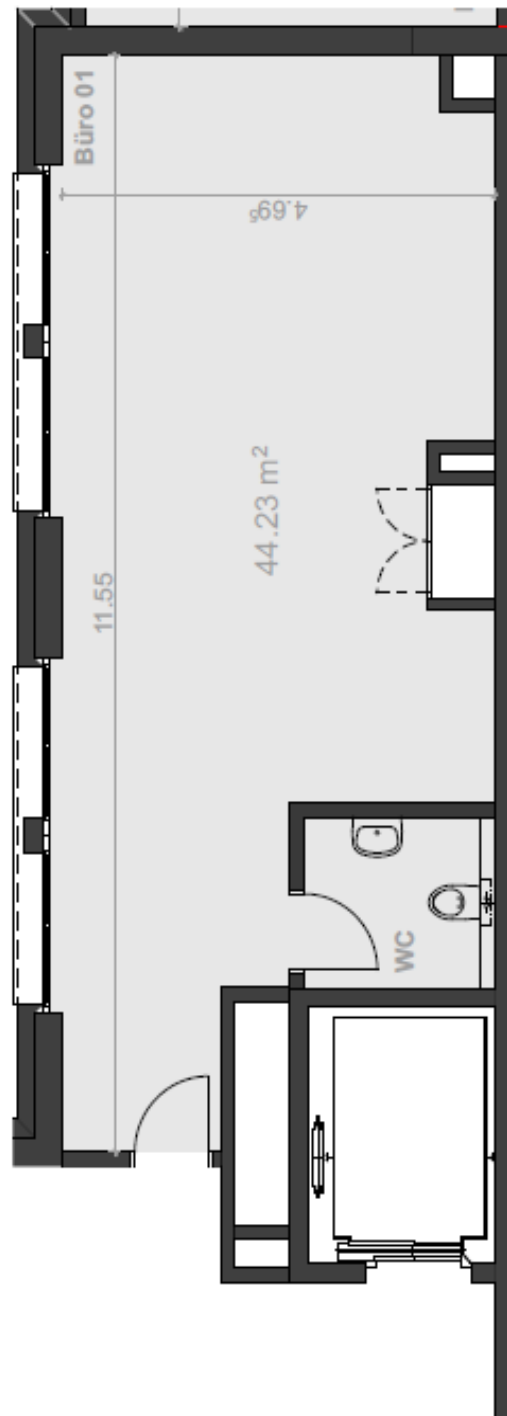
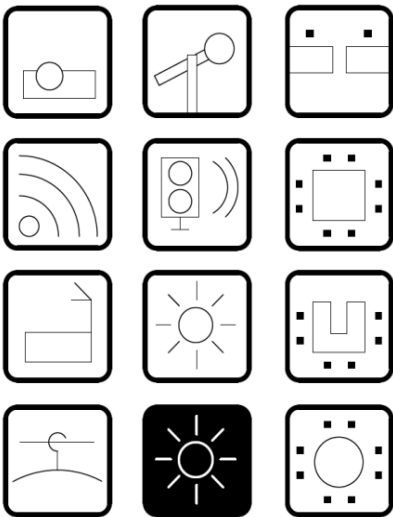
RAUM AAHTAL



MASSE

FLÄCHE	44.23 m <sup>2</sup>
LÄNGE	11.55 m
BREITE	4.69 m
HÖHE	2.53 m

RAUMEIGENSCHAFTEN



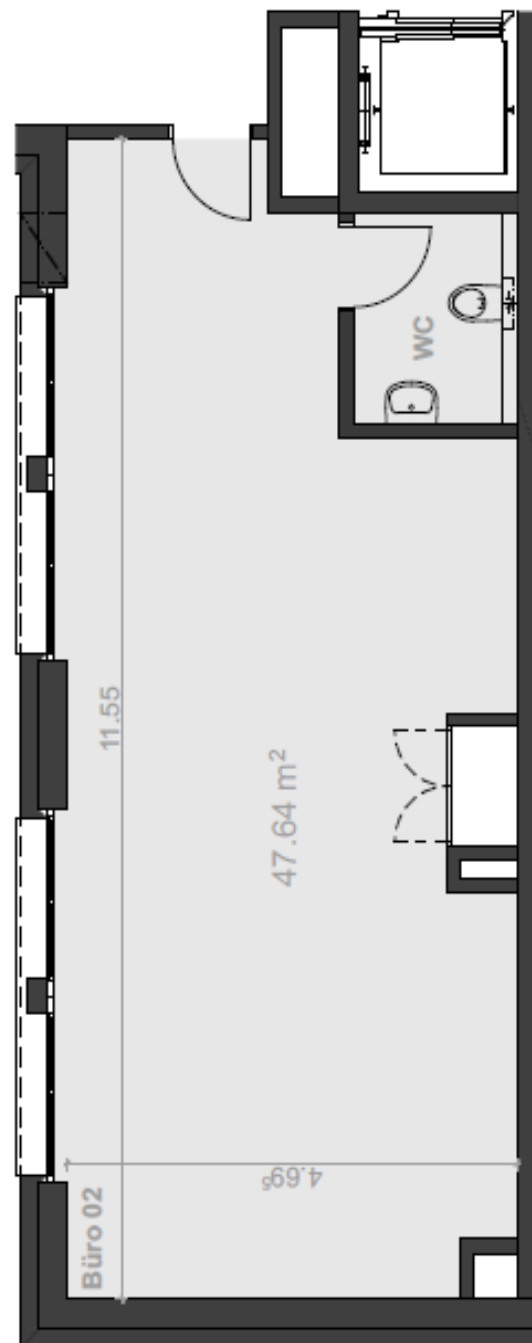
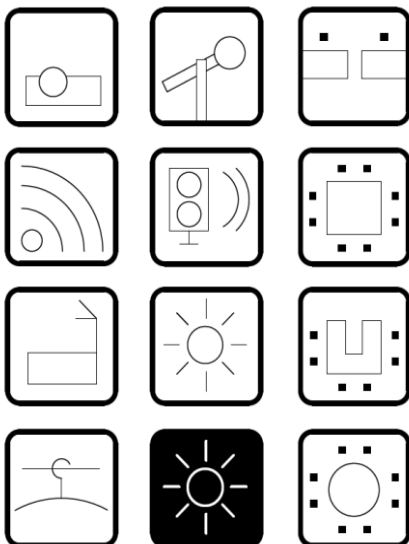
RAUM GRÜT



MASSE

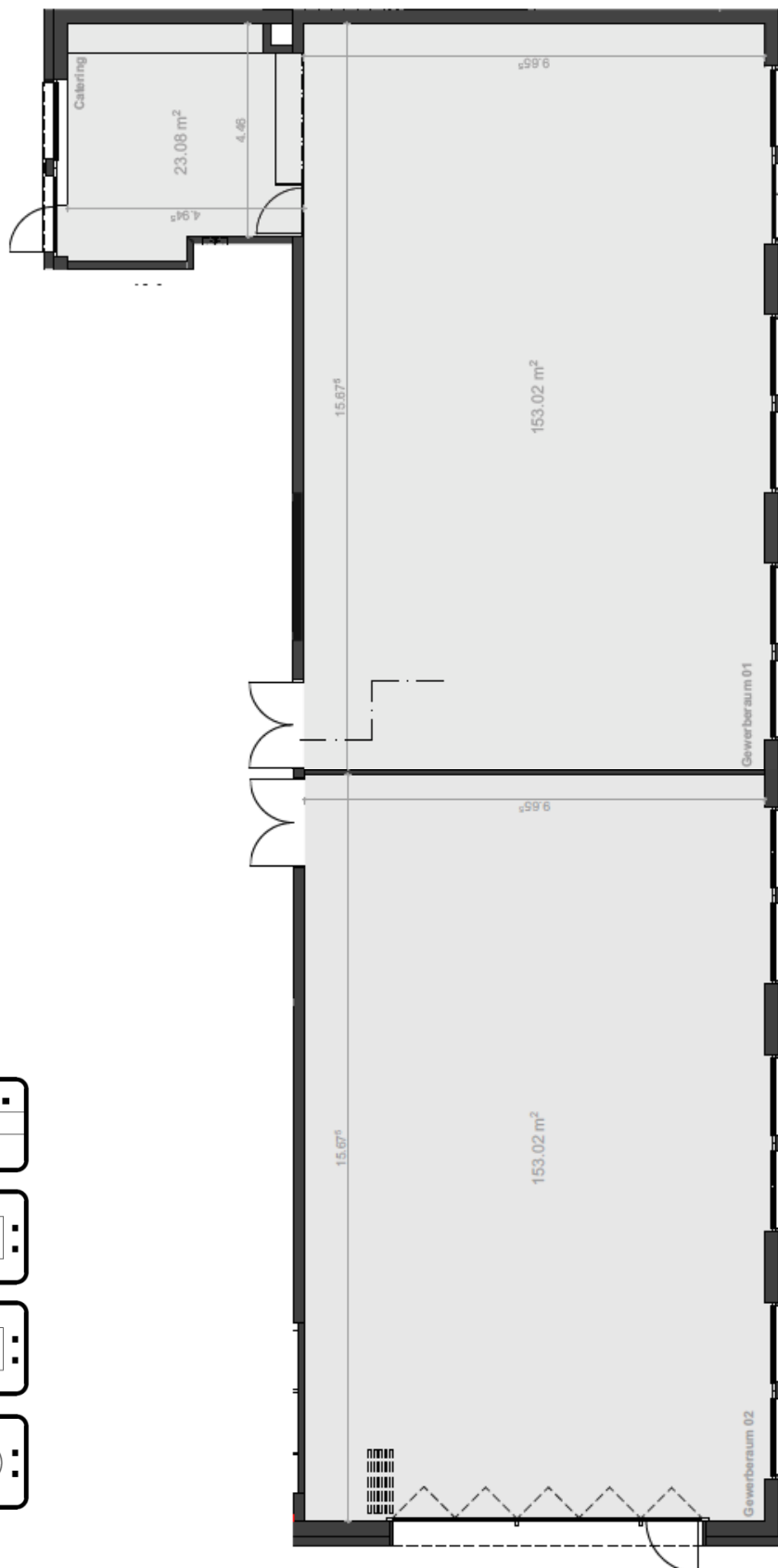
FLÄCHE	47.64 M <sup>2</sup>
LÄNGE	11.55 M
BREITE	4.69 M
HÖHE	2.53 M

RAUMEIGENSCHAFTEN





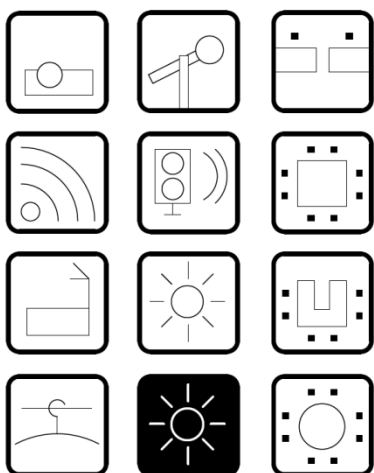
OBERLANDHALLE



MASSE

FLÄCHE	306.04 M2
LÄNGE	31.34 M
BREITE	9.65 M
HÖHE	5.22 M

RAUMEIGENSCHAFTEN

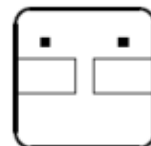


# RAUMEIGENSCHAFTEN

## LEGENDE



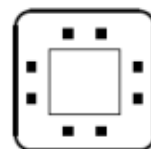
mobile HD Beamer/  
Leinwand



Parlamentarische  
Bestuhlung



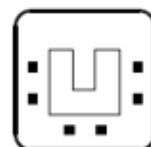
Internet Access Point



Blockbestuhlung



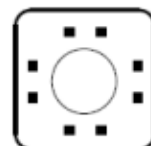
Standard-  
Tagungstechnik



U-Form  
Bestuhlung



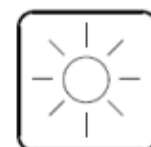
mobile  
Audioanlage



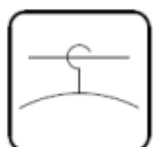
Bankett-  
bestuhlung



Mikrophone/  
Premium Headsets



Tageslicht



Garderobe



Automatische  
Vollverdunkelung